



БОКОВОЙ ФАСАД М :100



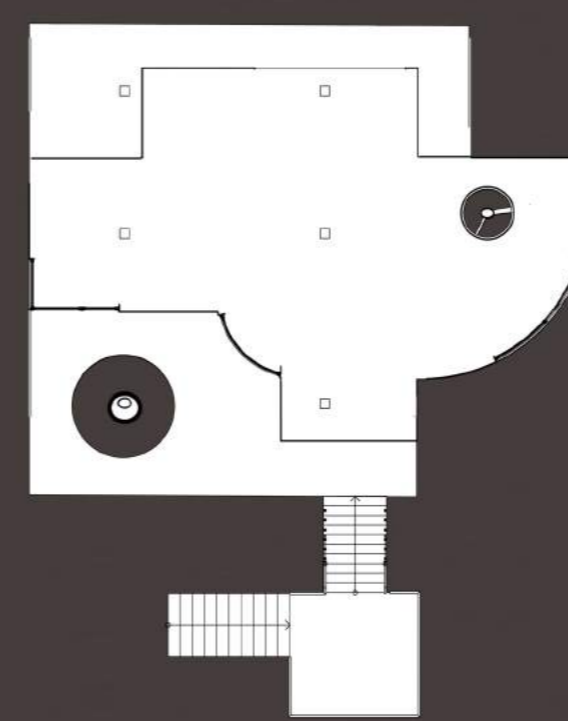
ГЛАВНЫЙ ФАСАД М 1:100

# ЖИЛОЙ ЭКО-ДОМ В ЛЕСИСТОЙ МЕСТНОСТИ

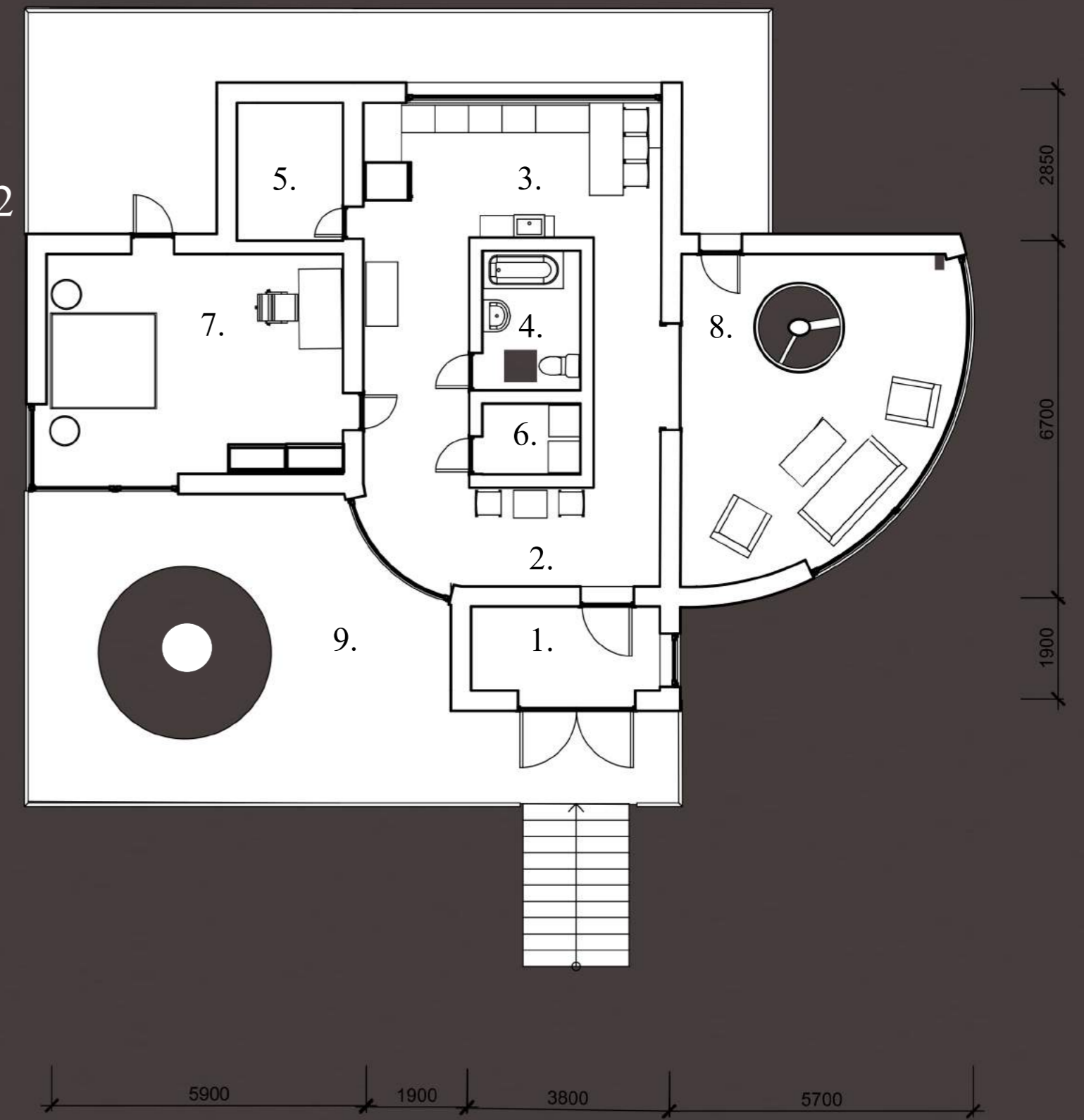
Этот компактный жилой дом, идеально сочетающийся с окружающим лесным ландшафтом, выполнен из исключительно экологически-чистых материалов: дерева, обработанного противопожарной пропиткой, и стекла. Жилище является энергосберегающим, поскольку энергия в нем вырабатывается за счет ветряного генератора. В доме также установлена система сбора дождевой воды, что обеспечивает необходимыми ресурсами жильцов. Конструкция эко-дома подразумевает новый подход к системе теплоизоляции, отопления и охлаждения, вентиляции, освещения. Особенности планировки и окна больших размеров создают ощущение свободного уютного пространства в небольшом доме.

## Экспликация

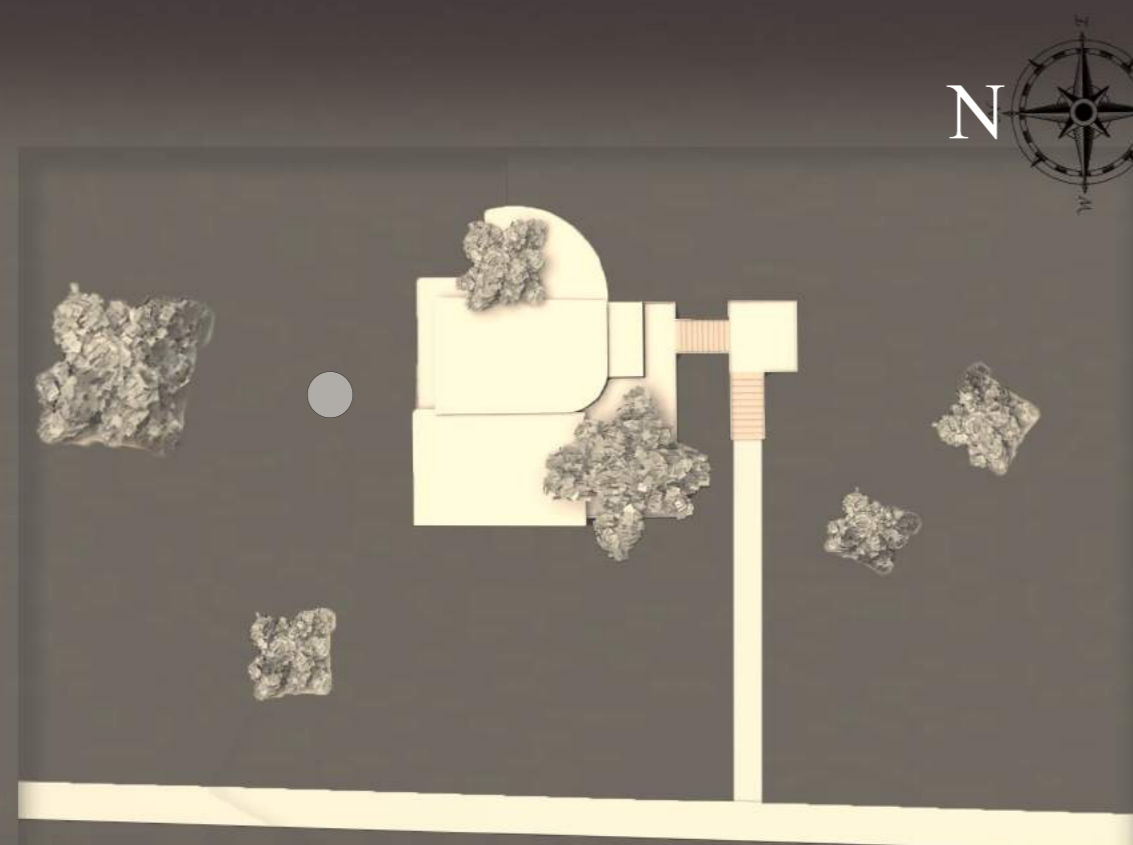
1. Тамбур 5,5м<sup>2</sup>
2. холл 23,8м<sup>2</sup>
3. кухня-столовая 14,2м<sup>2</sup>
4. с/у 5м<sup>2</sup>
5. кладовая 5м<sup>2</sup>
6. тех. помещение 2,4м<sup>2</sup>
7. спальня. 22,4м<sup>2</sup>
8. гостиная 26,6м<sup>2</sup>
9. веранда 50м<sup>2</sup>



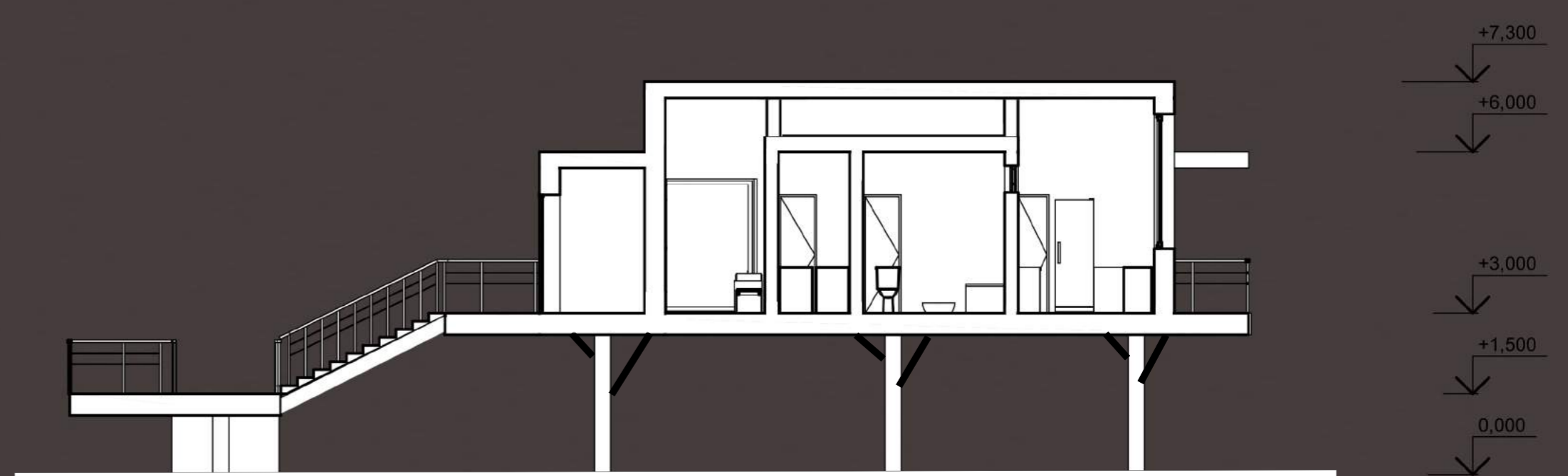
ПЛАН 1 М 1:200



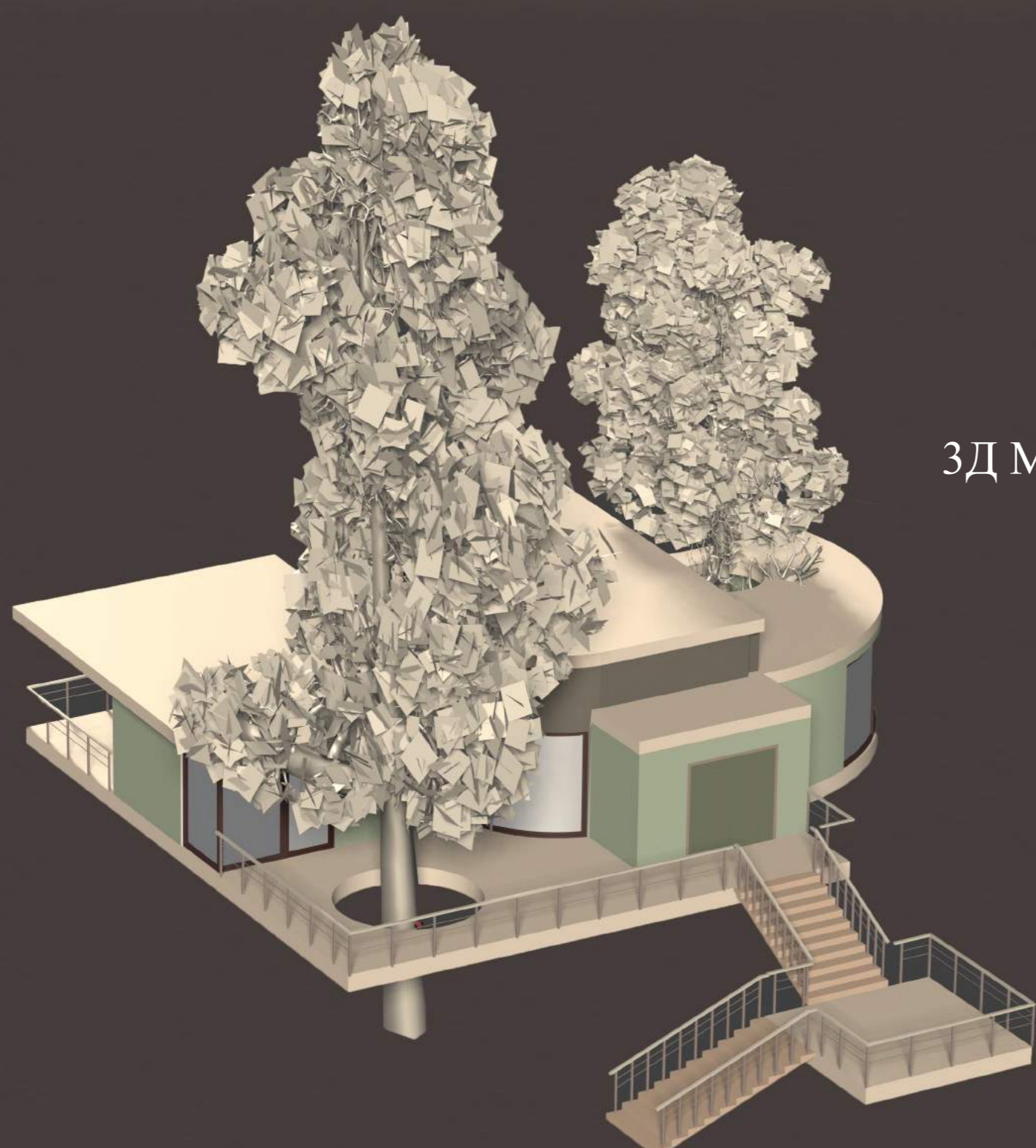
ПЛАН ОСНОВНОГО ЭТАЖА М 1:100



ГЕНПЛАН М 1:500



РАЗРЕЗ М 1:100



3Д МОДЕЛЬ



ФАСАД М 1:100