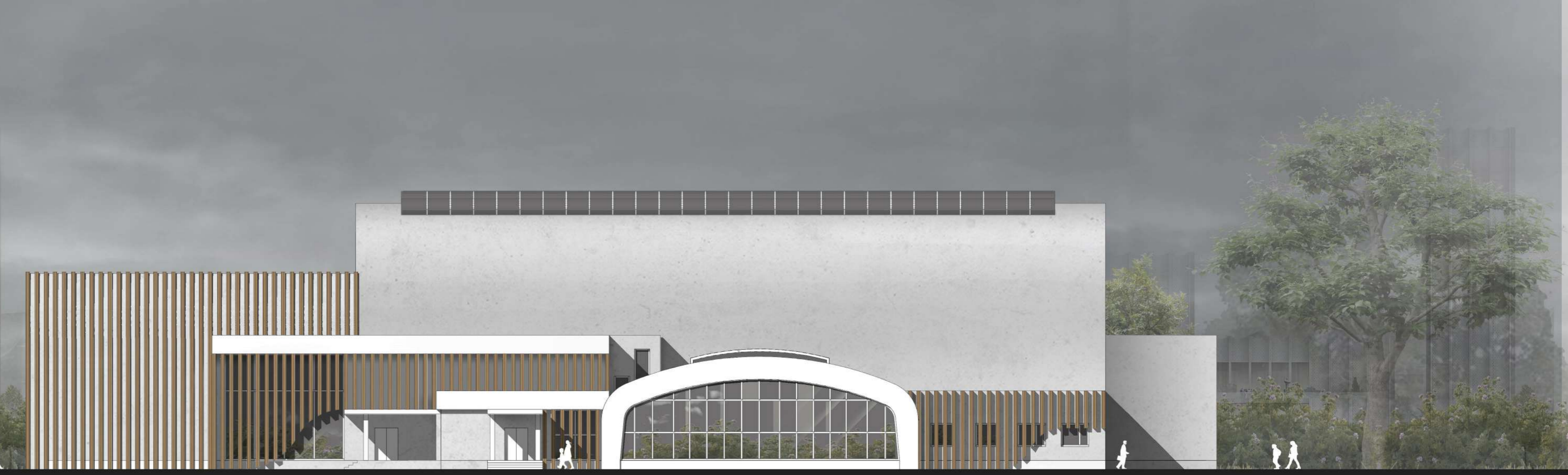
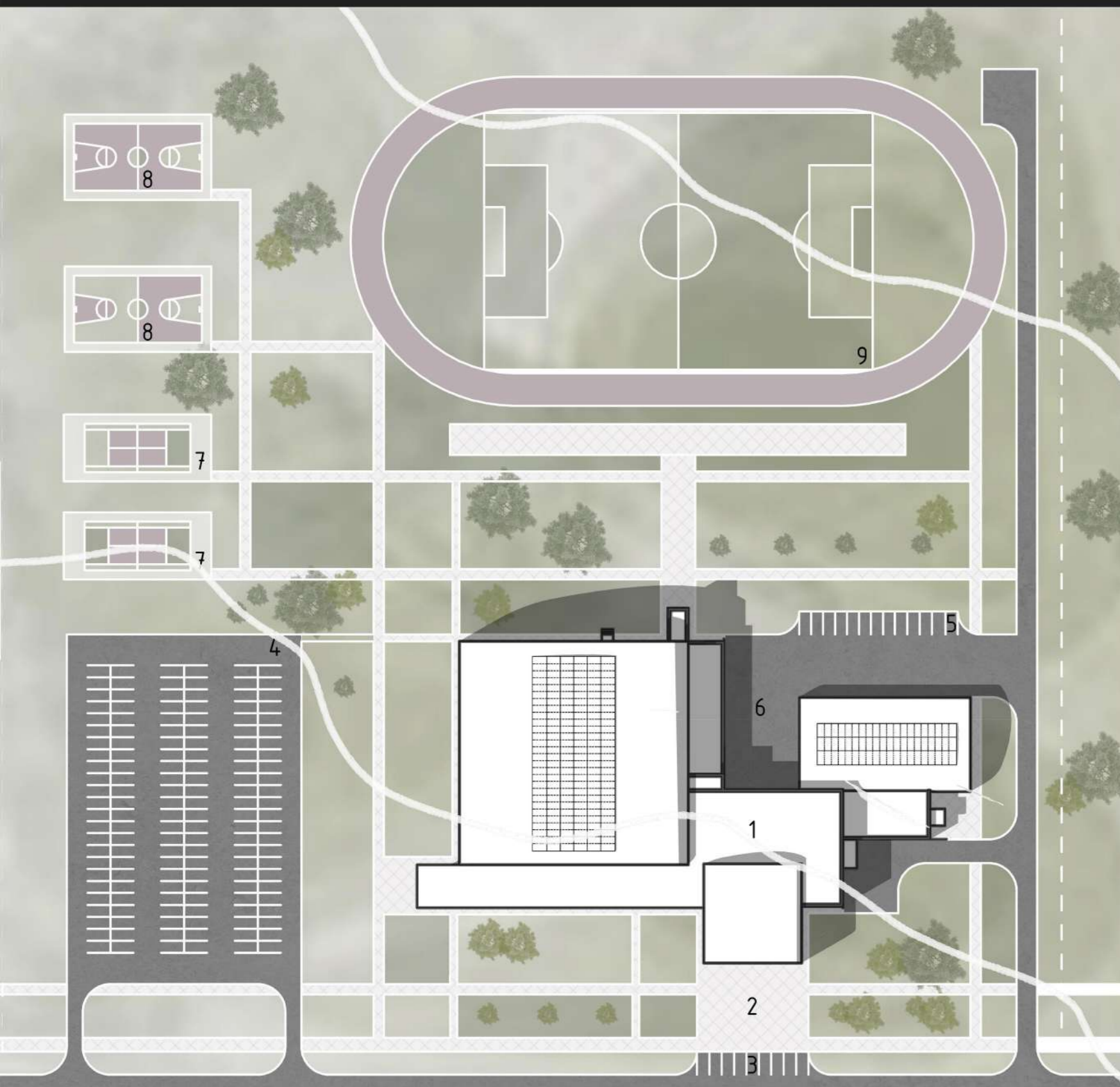




ГЛАВНЫЙ ФАСАД М 1:200



БОКОВОЙ ФАСАД М 1:200



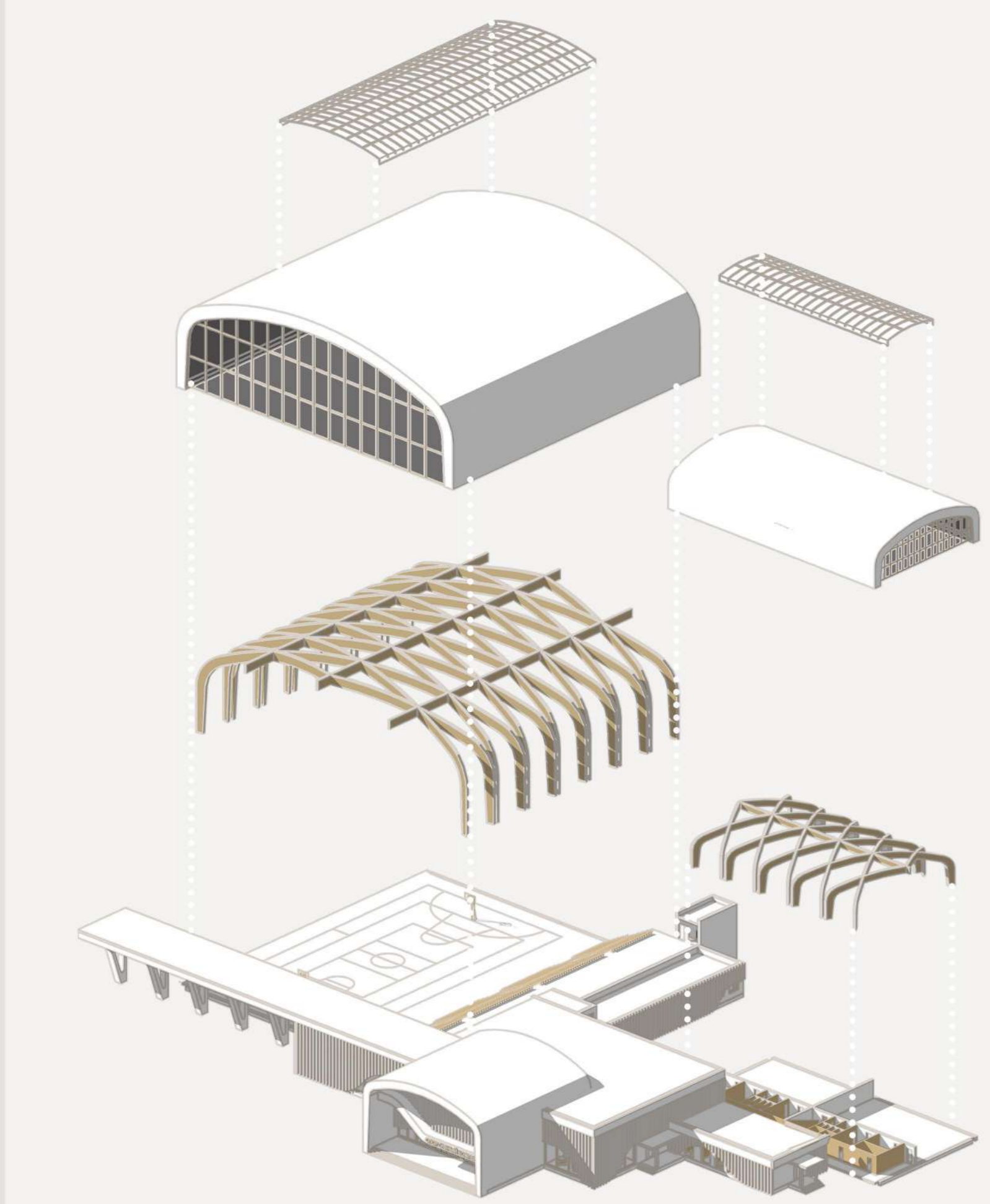
ГЕНЕРАЛЬНЫЙ ПЛАН М 1:1000

ТЭП ГЕНЕРАЛЬНОГО ПЛАНА:

- 1. ПЛОЩАДЬ УЧАСТКА 9 ГА
- 2. ПЛОЩАДЬ ЗАСТРОЙКИ 0,52 ГА
- 3. ПЛОЩАДЬ ОЗЕЛЕНЕНИЯ 5,75 ГА
- 4. ПЛОЩАДЬ ПРОЕЗДОВ 0,9 ГА
- 5. ПЛОЩАДЬ ПЕШЕХОДНЫХ ДОРОЖЕК 0,87 ГА
- 6. ПЛОЩАДЬ ОТКРЫТЫХ ПЛОЩАДОК 1,12 ГА
- 7. КОЛИЧЕСТВО МАШИНО-МЕСТ ДЛЯ ПОСЕТИТЕЛЕЙ 144
- 8. СЛУЖЕБНЫЕ 13
- 9. ГОСТЕВЫЕ 9

ЭКСПЛИКАЦИЯ ГЕНЕРАЛЬНОГО ПЛАНА

- 1. СПОРТИВНЫЙ КОМПЛЕКС
- 2. ВХОДНАЯ ПЛОЩАДЬ
- 3. ВРЕМЕННАЯ ПАРКОВКА
- 4. ПАРКОВКА ДЛЯ ПОСЕТИТЕЛЕЙ
- 5. ПАРКОВКА ДЛЯ ПЕРСОНАЛА
- 6. ХОЗЯЙСТВЕННАЯ ПЛОЩАДКА
- 7. ВОЛЕЙБОЛЬНАЯ ПЛОЩАДКА
- 8. БАСКЕТБОЛЬНАЯ ПЛОЩАДКА
- 9. ФУТБОЛЬНОЕ ПОЛЕ



ПЛАН 1-ОГО ЭТАЖА М 1:200

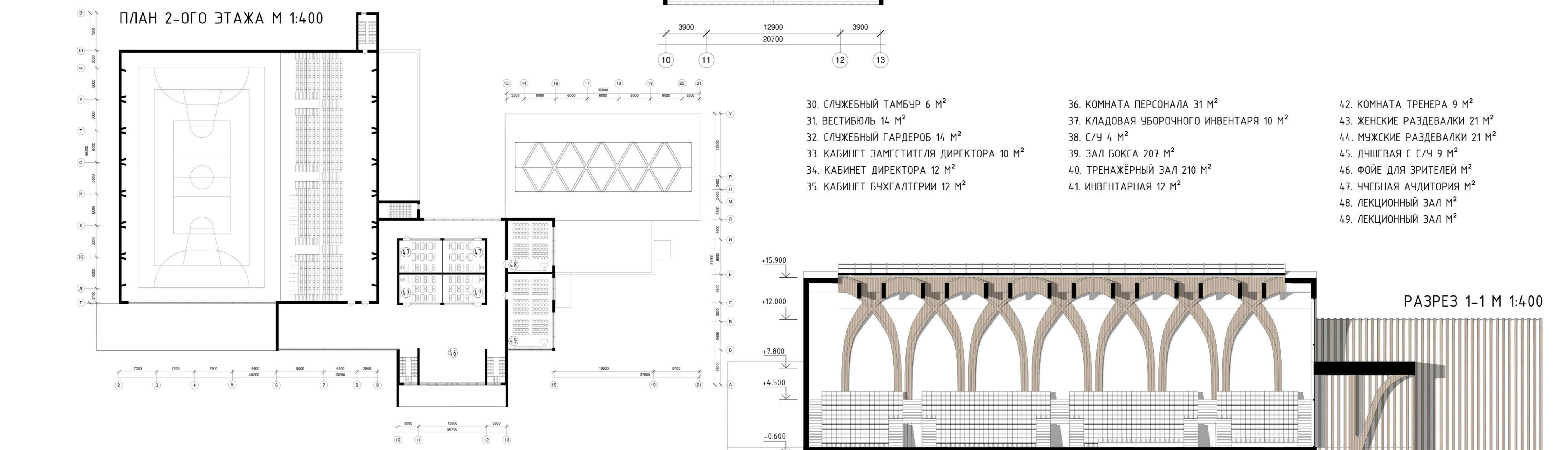


СПОРТИВНЫЙ КОМПЛЕКС НА 900 МЕСТ

ЭКСПЛИКАЦИЯ ПОМЕЩЕНИЙ:

- 1. ВХОДНОЙ ВЕСТИБУЛЬ 45 М<sup>2</sup>
- 2. ПОСТ ОХРАНЫ 8 М<sup>2</sup>
- 3. ИНФОРМАЦИОННЫЙ ЦЕНТР 7 М<sup>2</sup>
- 4. КАССА 7 М<sup>2</sup>
- 5. КОМНАТА ПЕРСОНАЛА 6 М<sup>2</sup>
- 6. РАСПРЕДЕЛИТЕЛЬНЫЙ ВЕСТИБУЛЬ 260 М<sup>2</sup>
- 7. ГАРДЕРОБ 90 М<sup>2</sup>
- 8. С/У ДЛЯ ИНВАЛИДОВ 4 М<sup>2</sup>
- 9. С/У ДЛЯ ЖЕНЩИН 16 М<sup>2</sup>
- 10. С/У ДЛЯ МУЖЧИН 16 М<sup>2</sup>
- 11. УНИВЕРСАЛЬНЫЙ СПОРТИВНЫЙ ЗАЛ 1800 М<sup>2</sup>
- 12. ЖЕНСКИЕ РАЗДЕВАЛКИ 34 М<sup>2</sup>
- 13. С/У 4 М<sup>2</sup>
- 14. ДУШЕВАЯ 7 М<sup>2</sup>
- 15. МУЖСКИЕ РАЗДЕВАЛКИ 34 М<sup>2</sup>
- 16. КОМНАТА ТРЕНЕРА 16 М<sup>2</sup>
- 17. ИНВЕНТАРНАЯ 16 М<sup>2</sup>
- 18. КАБИНЕТ ДЛЯ ПРОВЕДЕНИЯ ТЕСТОВ С ФИЗИЧЕСКОЙ НАГРУЗКОЙ 44 М<sup>2</sup>
- 19. КАБИНЕТ ВРАЧА 15 М<sup>2</sup>
- 20. ПРОЦЕДУРНАЯ 15 М<sup>2</sup>
- 21. КЛАДОВАЯ УБОРОЧНОГО ИНВЕНТАРЯ 3 М<sup>2</sup>
- 22. С/У ДЛЯ ЖЕНЩИН 4 М<sup>2</sup>
- 23. С/У ДЛЯ МУЖЧИН 4 М<sup>2</sup>
- 24. МАССАЖНАЯ 24 М<sup>2</sup>
- 25. КАБИНЕТ ЭЛЕКТРО И СВЕТОЛечения 50 М<sup>2</sup>
- 26. ЗАГРУЗОЧНАЯ 8 М<sup>2</sup>
- 27. КЛАДОВАЯ 10 М<sup>2</sup>
- 28. ДОГОВОРОЧНАЯ 19 М<sup>2</sup>
- 29. ЗАЛ БИФЕТА 12 М<sup>2</sup>
- 30. СЛУЖЕБНЫЙ ТАМБУР 6 М<sup>2</sup>

ПЛАН 2-ОГО ЭТАЖА М 1:400



- 30. СЛУЖЕБНЫЙ ТАМБУР 6 М<sup>2</sup>
- 31. ВЕСТИБУЛЬ 14 М<sup>2</sup>
- 32. СЛУЖЕБНЫЙ ГАРДЕРОБ 14 М<sup>2</sup>
- 33. КАБИНЕТ ЗАМЕСТИТЕЛЯ ДИРЕКТОРА 10 М<sup>2</sup>
- 34. КАБИНЕТ ДИРЕКТОРА 12 М<sup>2</sup>
- 35. КАБИНЕТ БУХГАЛТЕРИИ 12 М<sup>2</sup>
- 36. КОМНАТА ПЕРСОНАЛА 31 М<sup>2</sup>
- 37. КЛАДОВАЯ УБОРОЧНОГО ИНВЕНТАРЯ 10 М<sup>2</sup>
- 38. С/У 4 М<sup>2</sup>
- 39. ЗАЛ БОКСА 207 М<sup>2</sup>
- 40. ТРЕНАЖЕРНЫЙ ЗАЛ 210 М<sup>2</sup>
- 41. ИНВЕНТАРНАЯ 12 М<sup>2</sup>
- 42. КОМНАТА ТРЕНЕРА 9 М<sup>2</sup>
- 43. ЖЕНСКИЕ РАЗДЕВАЛКИ 21 М<sup>2</sup>
- 44. МУЖСКИЕ РАЗДЕВАЛКИ 21 М<sup>2</sup>
- 45. ДУШЕВАЯ С С/У 9 М<sup>2</sup>
- 46. ФОЙЕ ДЛЯ ЗРИТЕЛЕЙ М<sup>2</sup>
- 47. УЧЕБНАЯ АУДИТОРИЯ М<sup>2</sup>
- 48. ЛЕКЦИОННЫЙ ЗАЛ М<sup>2</sup>
- 49. ЛЕКЦИОННЫЙ ЗАЛ М<sup>2</sup>

РАЗРЕЗ 1-1 М 1:400



ТЭП СПОРТИВНОГО КОМПЛЕКСА:

- 1. ОБЩАЯ ПЛОЩАДЬ 6356 М<sup>2</sup>
- 2. ПОЛЕЗНАЯ ПЛОЩАДЬ 5852 М<sup>2</sup>
- 3. СТРОИТЕЛЬНЫЙ ОБЪЕМ 61874 М<sup>3</sup>
- 4. ПЛОЩАДЬ ЗАСТРОЙКИ 5221 М<sup>2</sup>
- 5. ЭТАЖНОСТЬ 2 ЭТ

БАЛАНС ТЕРРИТОРИИ

- 1. ПЛОЩАДЬ УЧАСТКА 9 ГА
- 2. ПЛОЩАДЬ ЗАСТРОЙКИ 0,52 ГА
- 3. ПЛОЩАДЬ ОЗЕЛЕНЕНИЯ 5,75 ГА
- 4. ПЛОЩАДЬ ТВЕРДЫХ ПОКРЫТИЙ 2,89 ГА



ЗД РАЗРЕЗ 2-2

