


МАОУ «Лицей №21»



Детский технопарк
«Кванториум-Тамбов»

Тема проекта: «Модель детской космо-площадки»

Автор: Калашникова Виктория
Сергеевна

Учитель: Попова Татьяна
Сергеевна

Наставник: Лагутин Артём
Алексеевич

Тамбов 2023



Актуальность проекта

Актуальность данного проекта заключается в том, что на данный момент в нашем городе находится очень много старых, непригодных для использования и неинтересных для детей игровых площадок.

Небольшие детские площадки на внутренних территориях спальных микрорайонов характеризуются отсутствием разнообразия оборудования и его низким качеством.

Мой проект позволит создать интересную площадку, в первую очередь, для детей, потому что она выполнена в космическом стиле и имеет нестандартные игровые конструкции.

А также выбранная мной тема предоставит возможность поучаствовать в конкурсе от Роскосмоса

Целевая аудитория

Целевой аудиторией моего проекта являются дети до 12 лет и их родители, для которых эта площадка станет местом отдыха и игр.

Цель проекта

Создать модель детской площадки в космическом стиле





Задачи проекта

1. Ознакомиться с современными методами постройки детских площадок
2. Изучить программу Blender
3. Измерить предполагаемую территорию размещения площадки
4. Создать модели детских космических развлекательных объектов
5. Разместить конструкции на выбранной локации



Ресурсы проекта

Для создания своего макета я использовала программу Blender

CGTrader - сайт с 3D моделями, на котором я брала некоторые идеи игровых конструкций и скачивала дополнительный материал.

Sketchfab - Веб-сайт платформы 3D-моделирования для публикации, обмена, поиска, контента 3D

Сравнение с аналогами

(Тамбов, Агапкина 11)

Преимущества моей площадки заключаются в том, что у нее есть космическая тематика и интересное оформление и необычные игровые конструкции.



Детская площадка (Тамбов, Олимпийский парк)

Преимущества моей площадки заключаются в том, что на ее территории есть растительность, и имеется намного больше игровых конструкций, которые будут интереснее детям.



Ход работы

Свою работу я начала с определения тематики детской площадки, далее изучила ГОСТы, оборудование и покрытие детских современных игровых площадок.

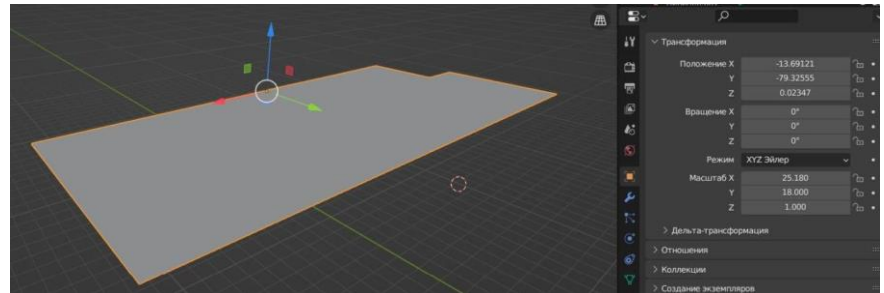
Произвела замеры предполагаемой территории расположения площадки Советского района города Тамбова в приложении «Яндекс Карты»



Ход работы

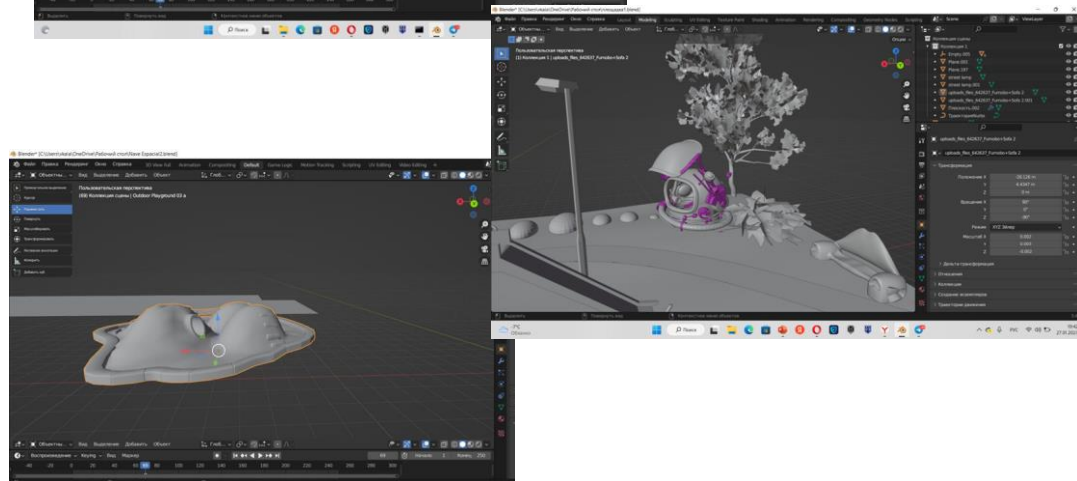
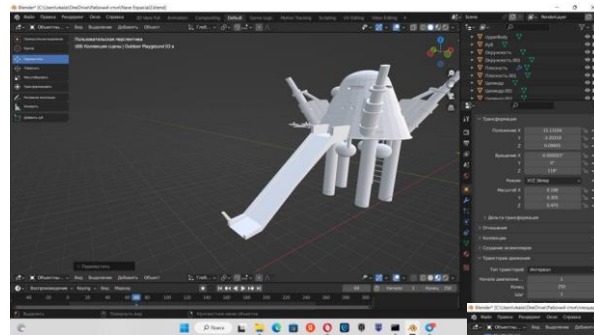
Далее я приступила к изучению работы в программе Blender, просматривала видеоуроки, читала теоретический материал и постепенно начала свою работу по созданию макета.

Затем я приступила к созданию основы площадки, нанесла плоскость с определенным масштабом, исходя из размеров габаритов местности.

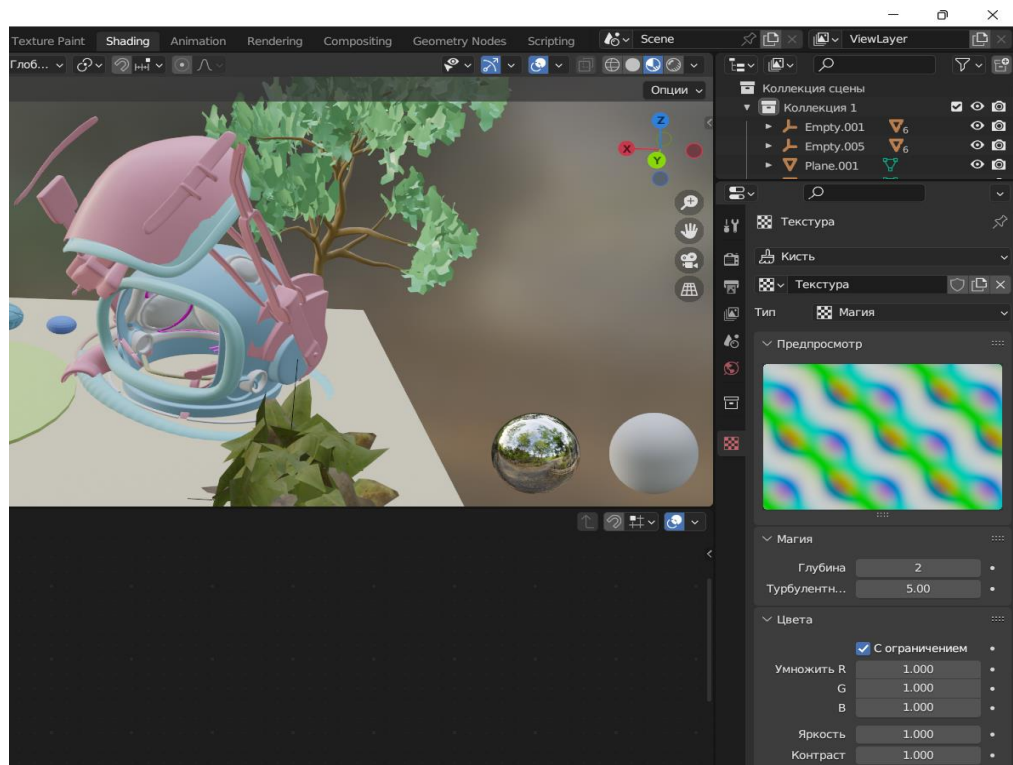


Ход работы

Далее начала работу с моделированием отдельных частей моей площадки и постепенно наполняла ее различными игровыми конструкциями.



Первое, что у меня вышло - это космический атрибут в виде скафандра



Следующим экспонатом стали
“марсианские” дюны, выполненные
в песочной расцветке



Также интересной конструкцией в проекте выступает горка в стиле космического спутника



Итоги работы:





Вывод

В ходе создания своего проекта я ознакомилась с современными методами постройки детских площадок, измерила предполагаемую территорию размещения площадки и изучила программу Blender.

И в результате был создан макет детской площадки в космическом стиле.

Цели и задачи данного проекта выполнены.



Фактический ход реализации проекта

Этапы работы	Ресурсы	Препятствия в ходе работы	Меры по преодолению препятствий
Определение тематики детской площадки	Программа Blender	Сложность работы в программе Blender	Просмотр видеоуроков и поиск курсов по программному обеспечению Blender
Замеры предполагаемой территории расположения площадки	CGTrader	Ограниченность ресурсов из-за санкций	Взаимодействие с VPN
Изучению работы в программе Blender	Sketchfab	Недостаток материалов по космической тематике	Подробный анализ интернет ресурсов
Работу с моделированием отдельных частей моей площадки	Форумы	Наличие слабой техники	