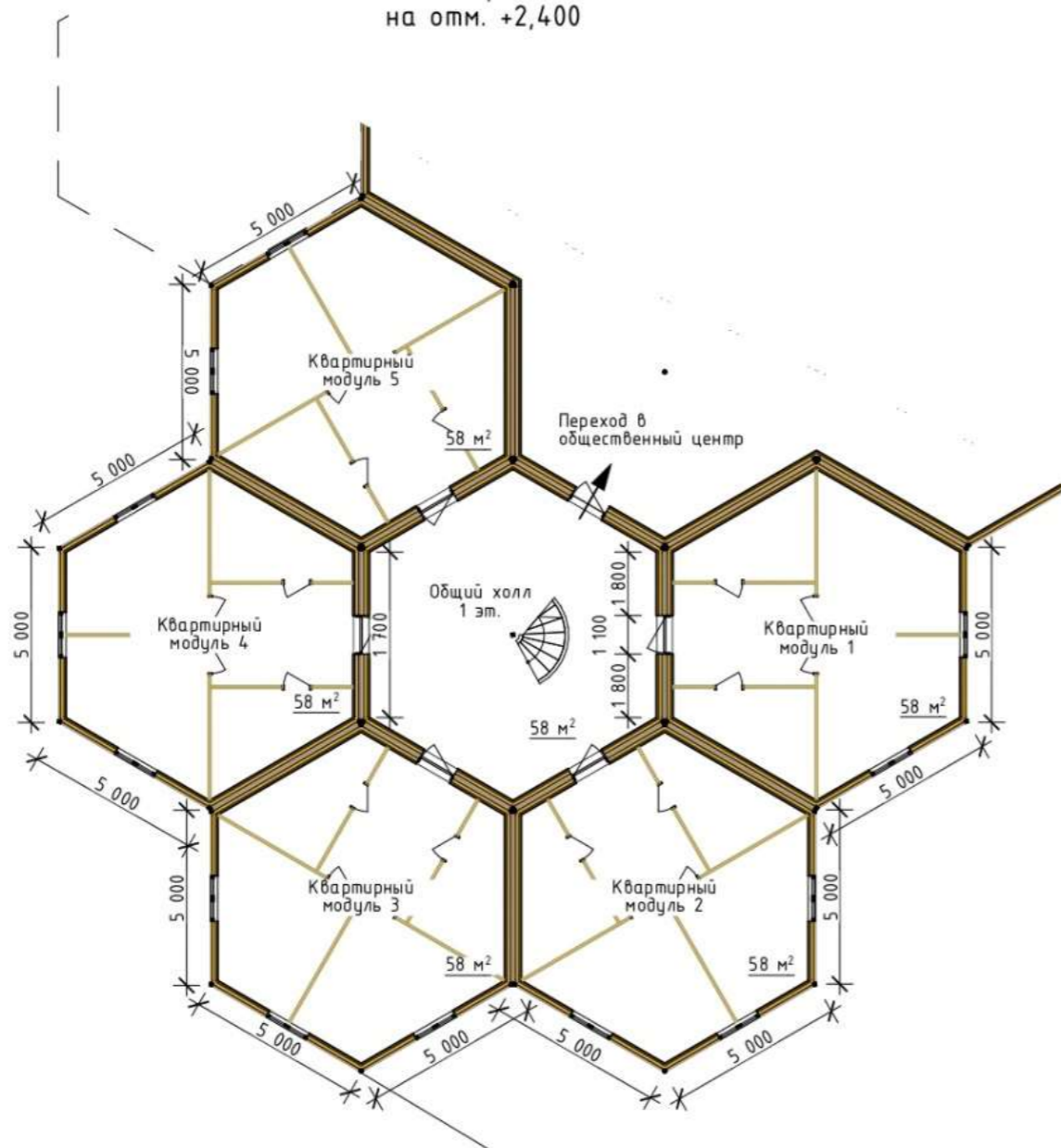
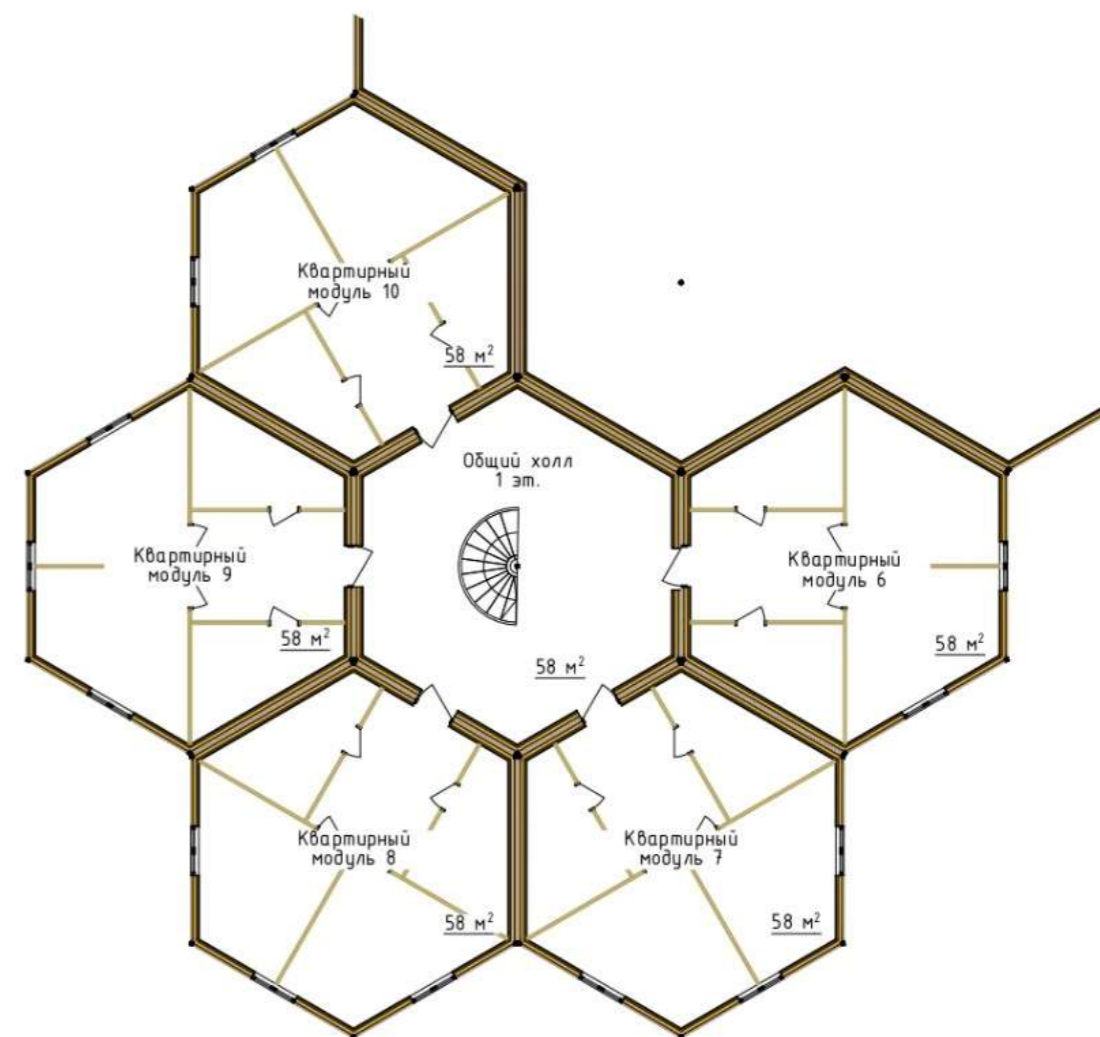


						ФГБОУ ВО ПГУПС.КПЗ.08.05.01.ДО.АС.ГЧ			
						Строительство высотных и большепролетных зданий и сооружений			
Изм.	Колуч.	Лист	№Док.	Подп.	Дата	Проектирование модульного поселка в условиях крайнего севера	Стадия	Лист	Листов
Разраб.		Грибанов Д.В.			05.23		У	2	5
Проверил		Третьякова Е.Г.			05.23				
Т. контр.									
Н. контр.						Генплан М1:500, поперечный фасад, разрез 1-1		Факультет ПГС Кафедра "Строительные конструкции, здания и сооружения" Группа УЗС-810	
Утвердил									

Жилая секция 1 этаж  
на отм. +2,400

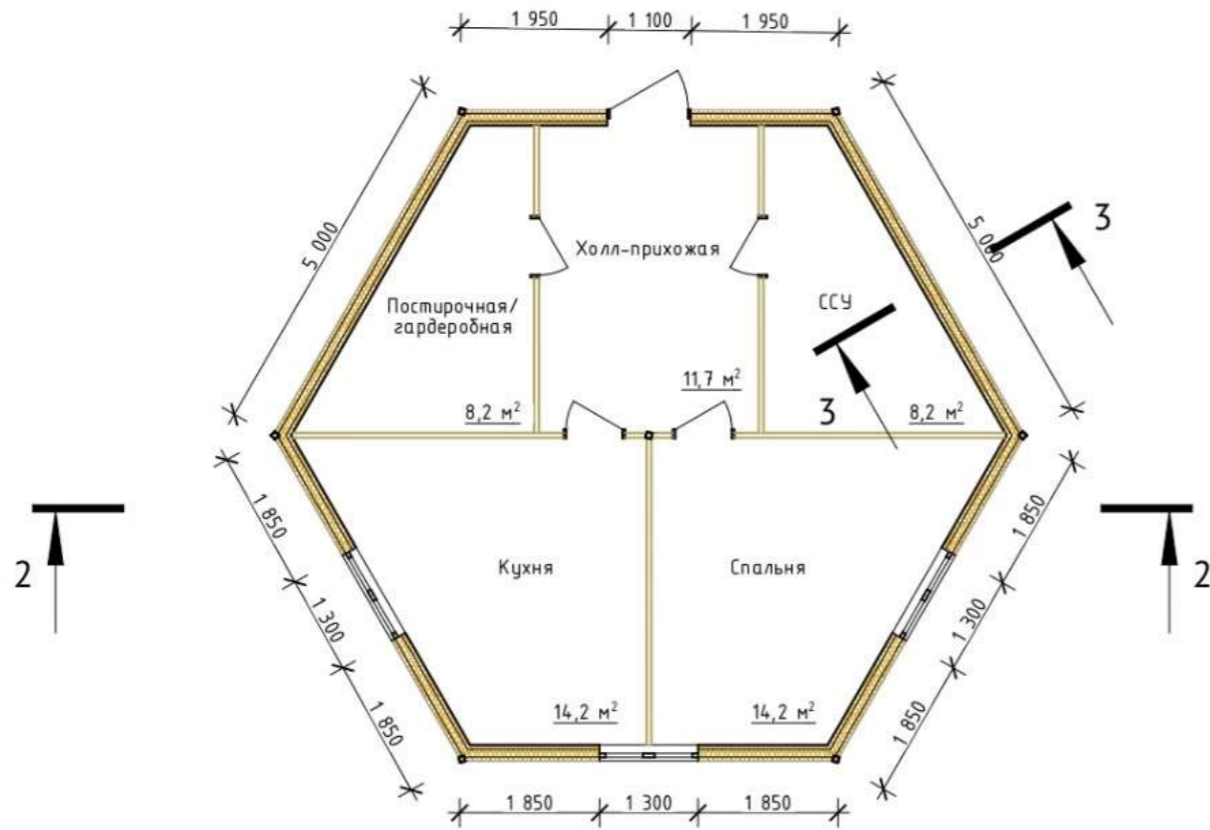


Жилая секция 2 этаж  
на отм. +6,000

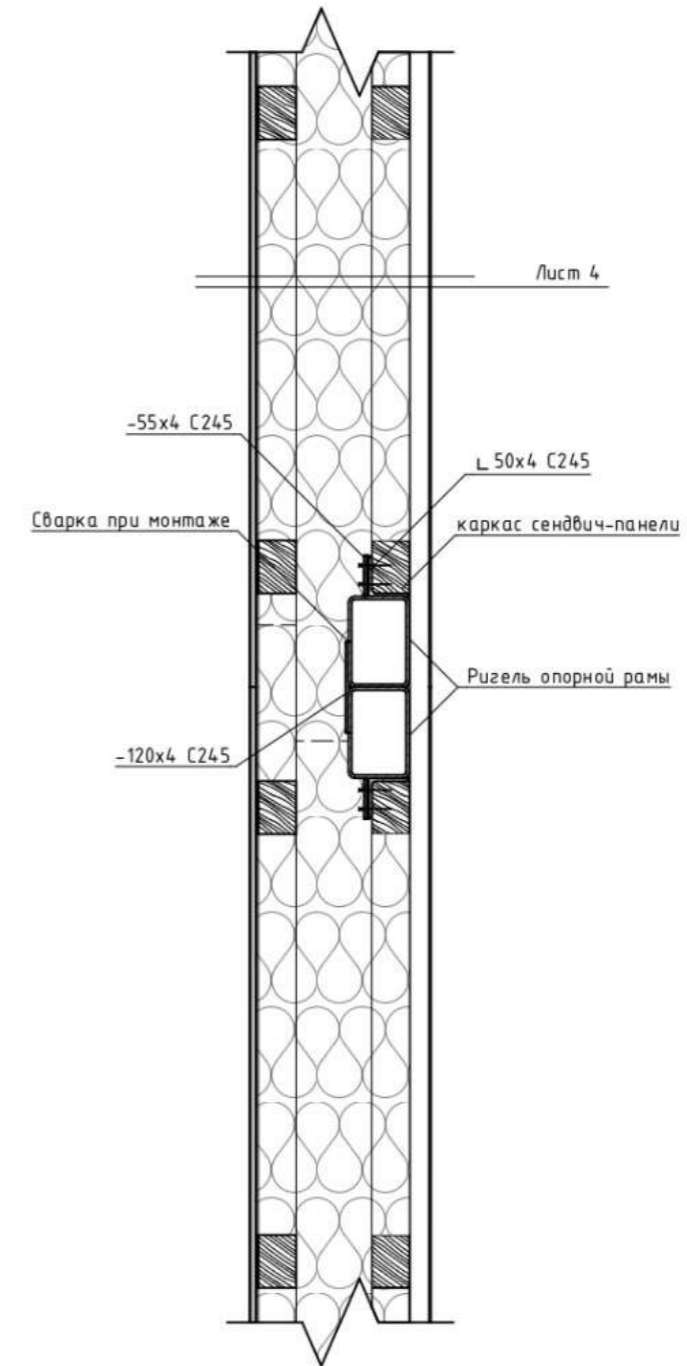


						ФГБОУ ВО ПГУПС.КПЗ.08.05.01.ДО.АС.ГЧ			
						Строительство высотных и большепролетных зданий и сооружений			
Изм.	Колуч.	Лист	№Док.	Подп.	Дата	Проектирование модульного поселка в условиях крайнего севера	Стадия	Лист	Листов
							У	3	5
Разраб.		Грибанов Д.В.			05.23	План 1 и 2 эт. жилой секции на отм. +2,400 и +6,000	Факультет ПГС Кафедра "Строительные конструкции, здания и сооружения" Группа УЗС-810		
Проверил		Третьякова Е.Г.			05.23				
Т. контр.									
Н. контр.									
Утвердил									

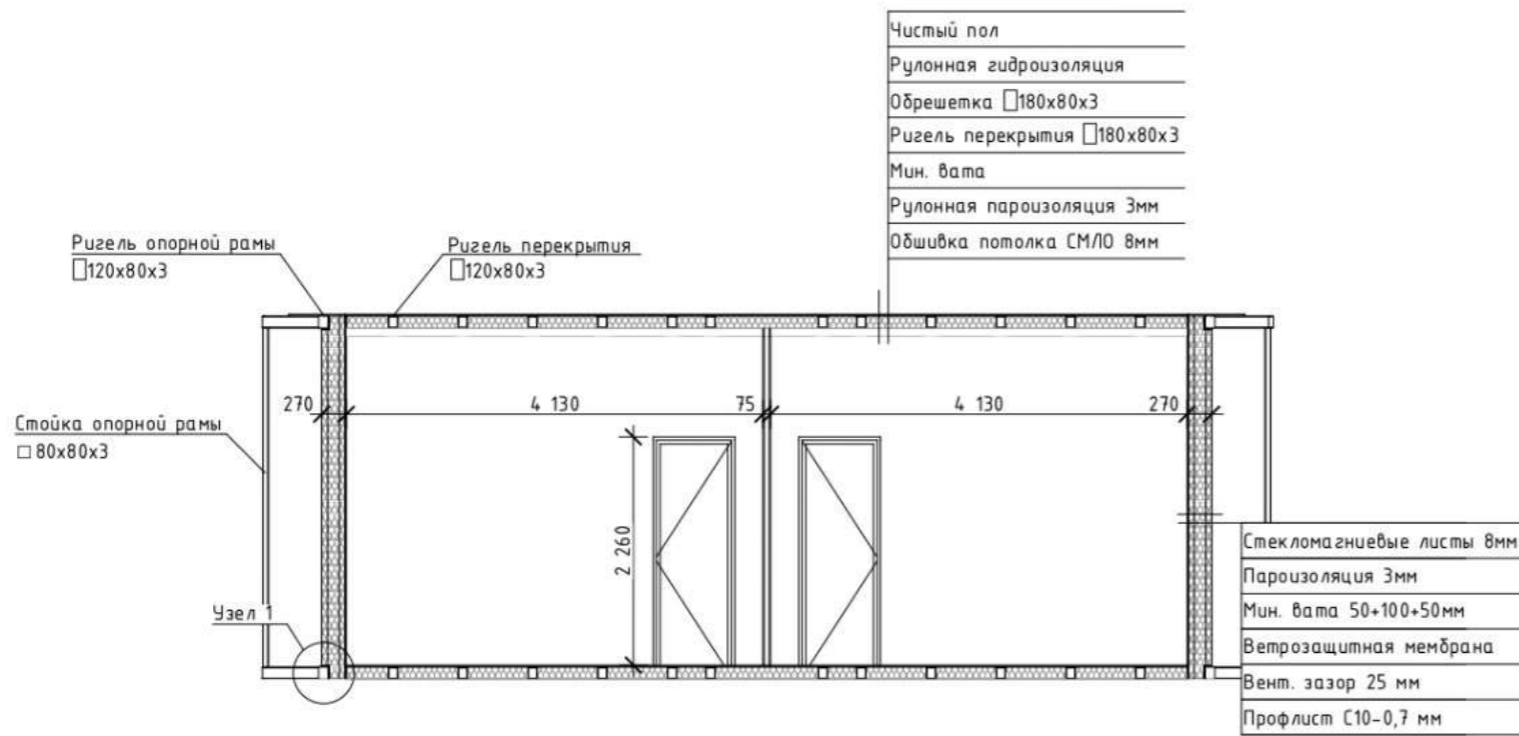
Жилой модуль на  
отм. +2,400



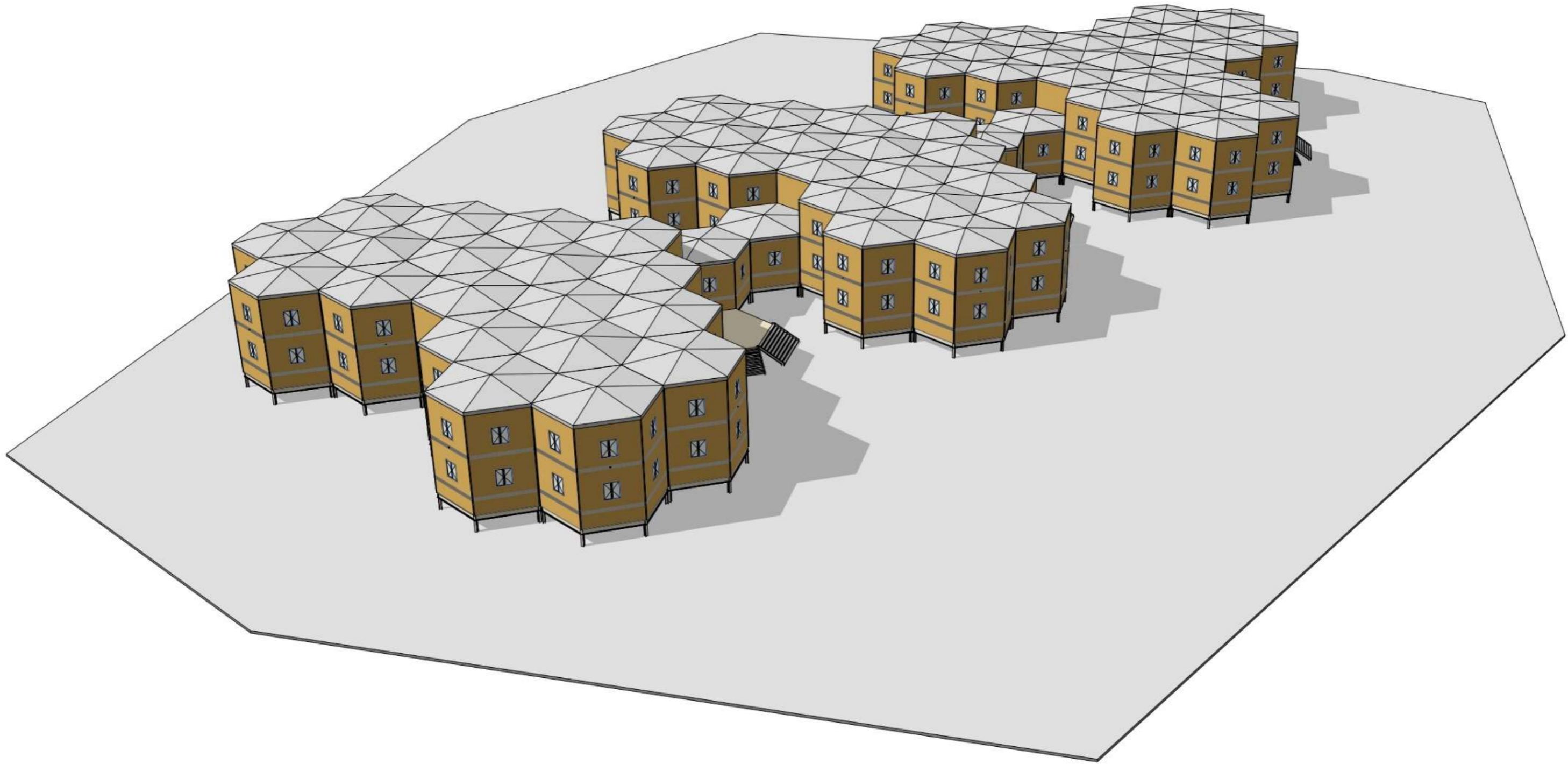
Узел 1  
М1:10



Разрез 2-2



						ФГБОУ ВО ПГУПС.КПЗ.08.05.01.ДО.АС.ГЧ			
						Строительство высотных и большепролетных зданий и сооружений			
Изм.	Колуч.	Лист	№Док.	Подп.	Дата	Проектирование модульного поселка в условиях крайнего севера	Стадия	Лист	Листов
	Разраб.	Грибанов Д.В.			05.23		У	4	5
	Проверил	Третьякова Е.Г.			05.23				
	Т. контр.								
	Н. контр.					План жилого модуля на отм. +2,400, разрез 2-2, Узел 1, разрез 3-3	Факультет ПГС Кафедра "Строительные конструкции, здания и сооружения" Группа УЗС-810		
	Утвердил								



						ФГБОУ ВО ПГУПС.КПЗ.08.05.01.ДО.АС.ГЧ			
						Строительство высотных и большепролетных зданий и сооружений			
Изм.	Колуч.	Лист	№Док.	Подп.	Дата	Проектирование модульного поселка в условиях крайнего севера	Стадия	Лист	Листов
							У	5	5
Разраб.		Грибанов Д.В.			05.23				
Проверил		Третьякова Е.Г.			05.23				
Т. контр.									
Н. контр.									
Утвердил									
							Факультет ПГС Кафедра "Строительные конструкции, здания и сооружения" Группа УЗС-810		