

# ЖИЛОЙ ДОМ СРЕДНЕЙ ЭТАЖНОСТИ



5 участка	0.60 га
5 застройки м2	492
Этажность	5 (4 жилых)
Кол-во м/м	30
Кол-во гост. м/м	5
Кол-во квартир	20
5 детская площадка дошкольного и младшего школьного возр. м2	423
5 спорт. площадки м2	507.46
5 озеленения м2	1396
5 площадка для выгула животных м2	207.03
5 зоны отдыха взрослого населения м2	48

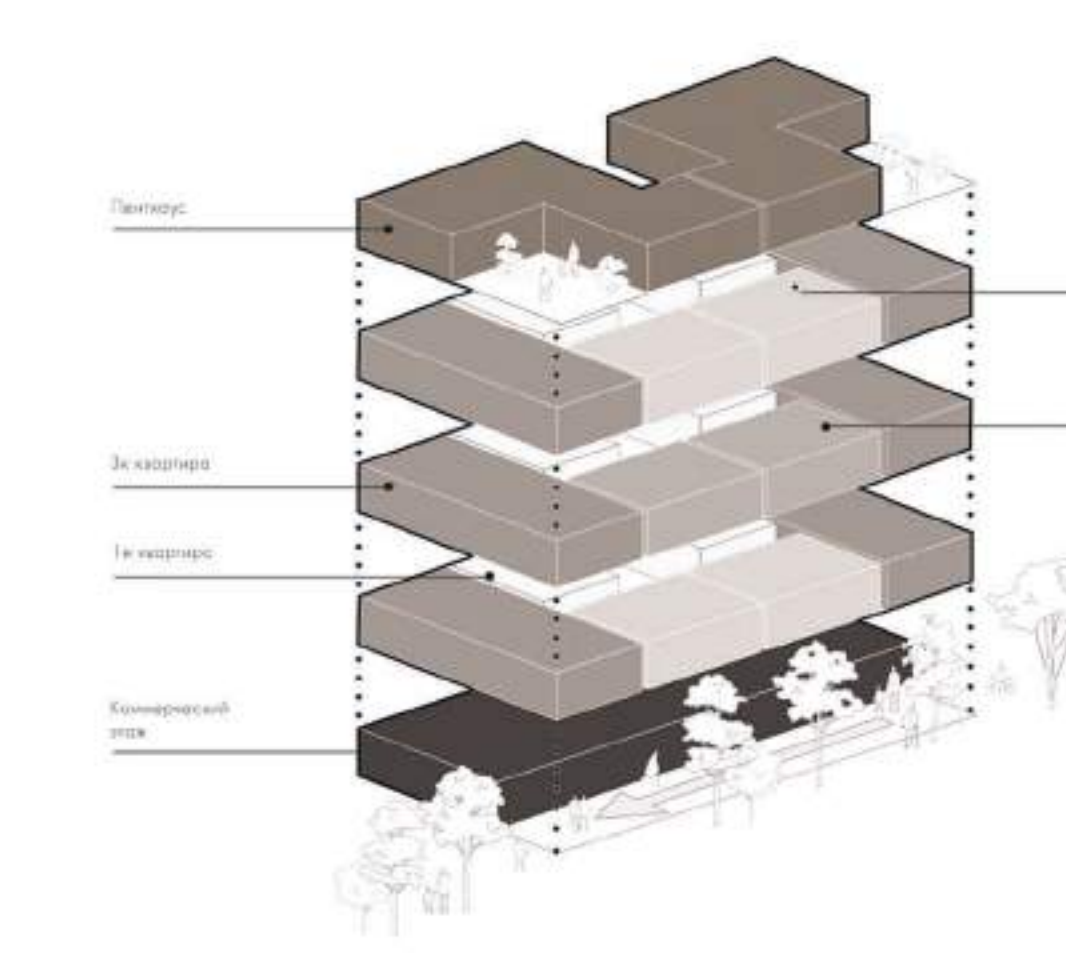


Развертка по улице Рошпилевская

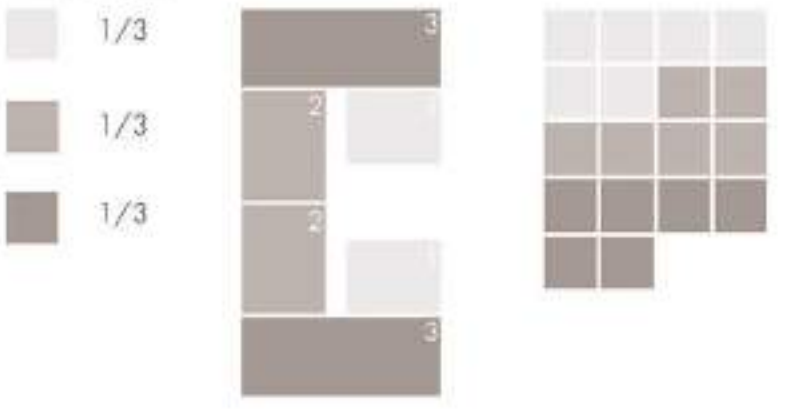


Фасад в оскл 6-1 Масштаб 1: 100

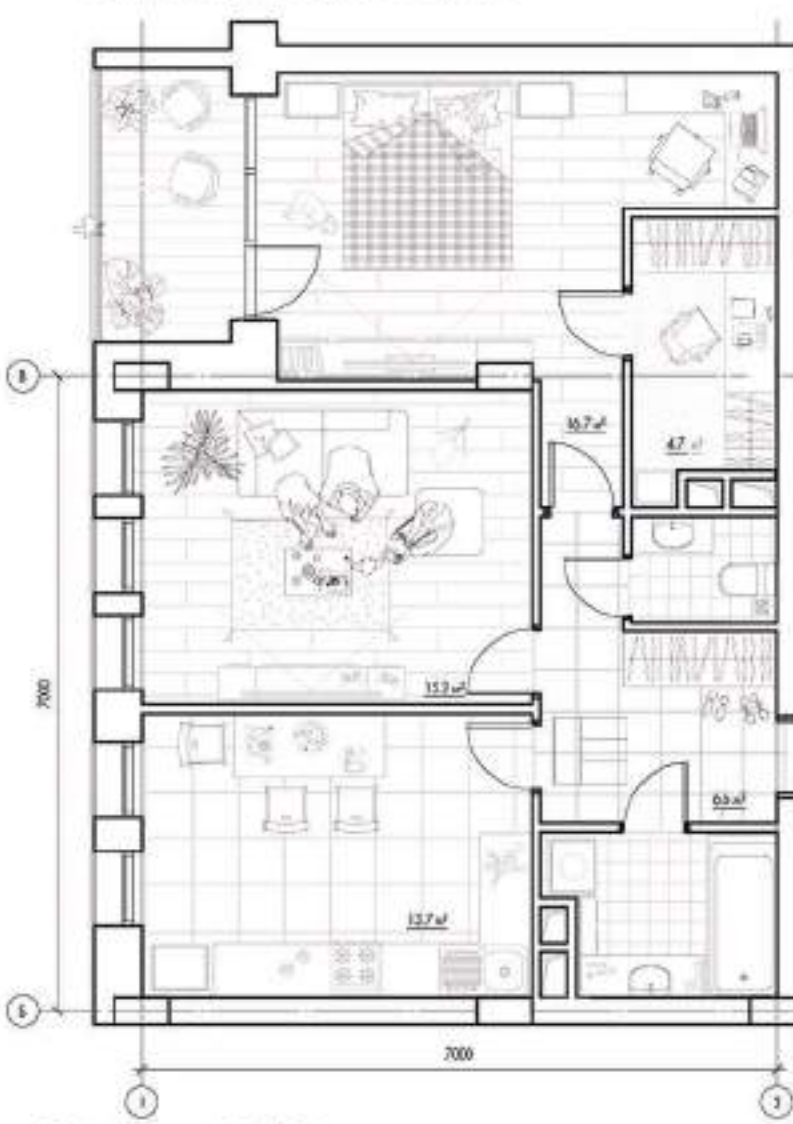
Квартирография



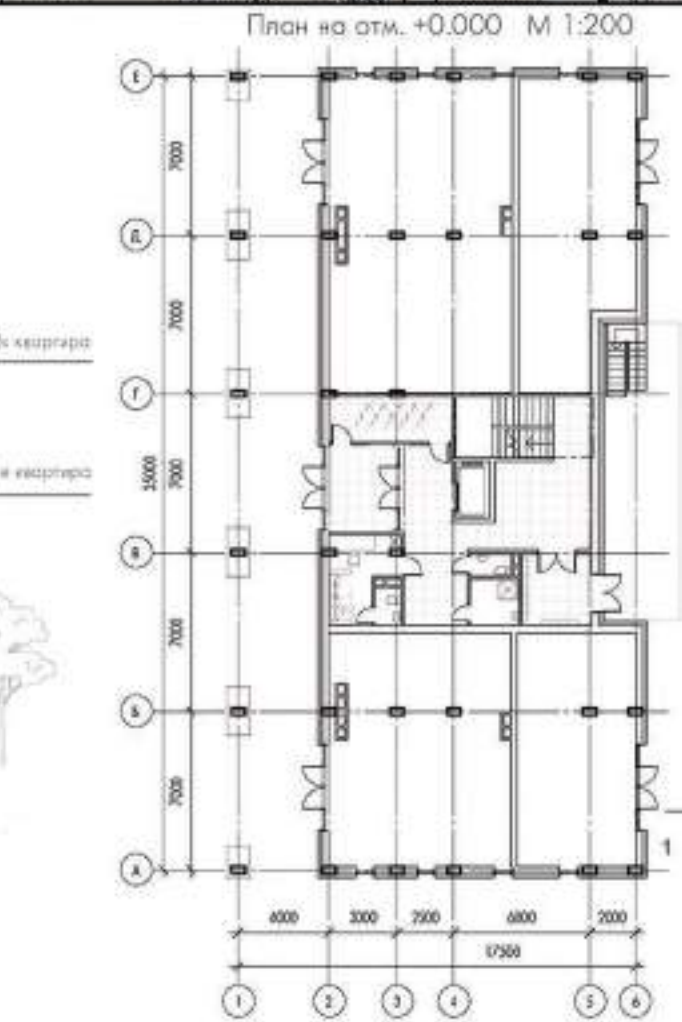
Квартирография



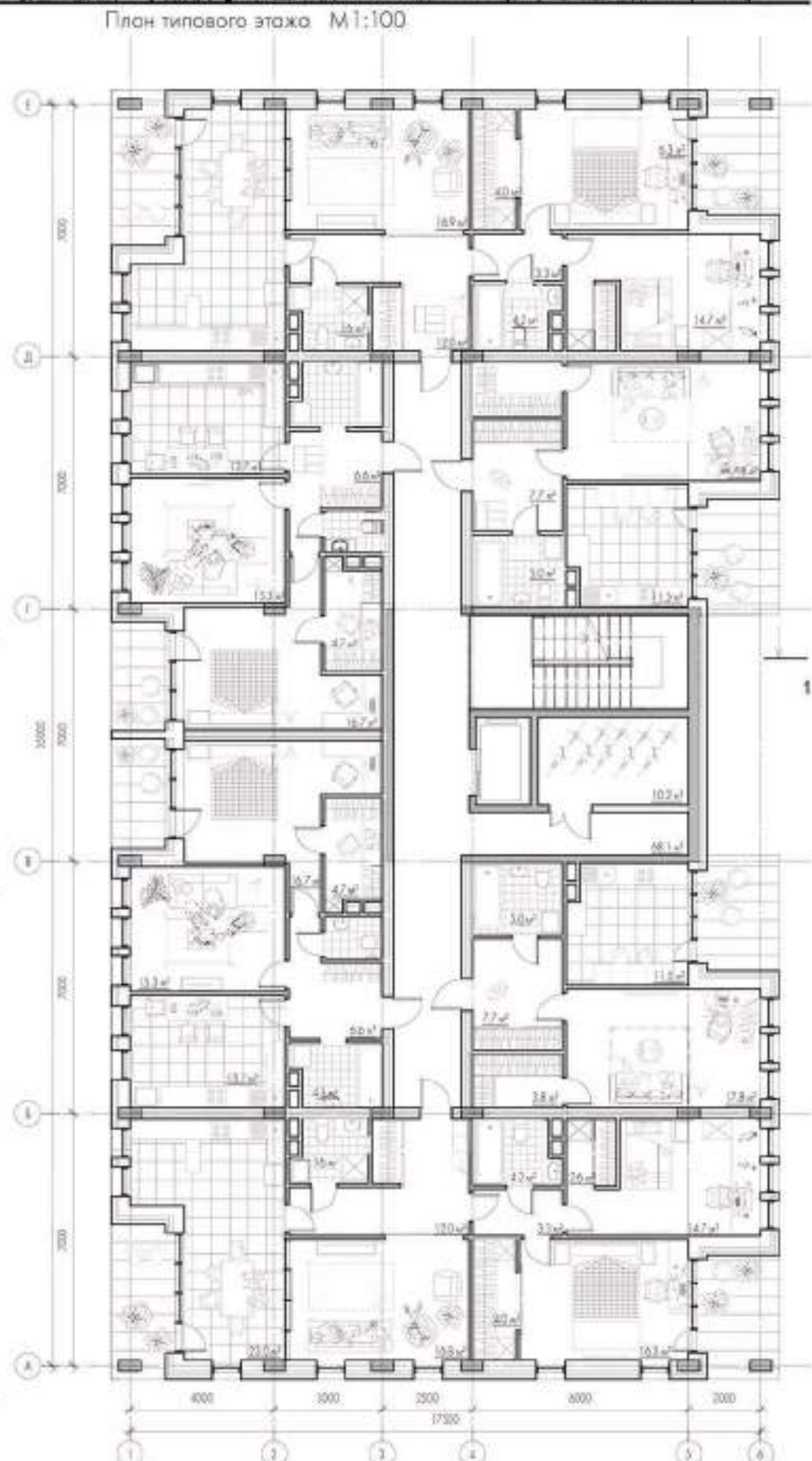
План типовой квартиры 2 М 1:50



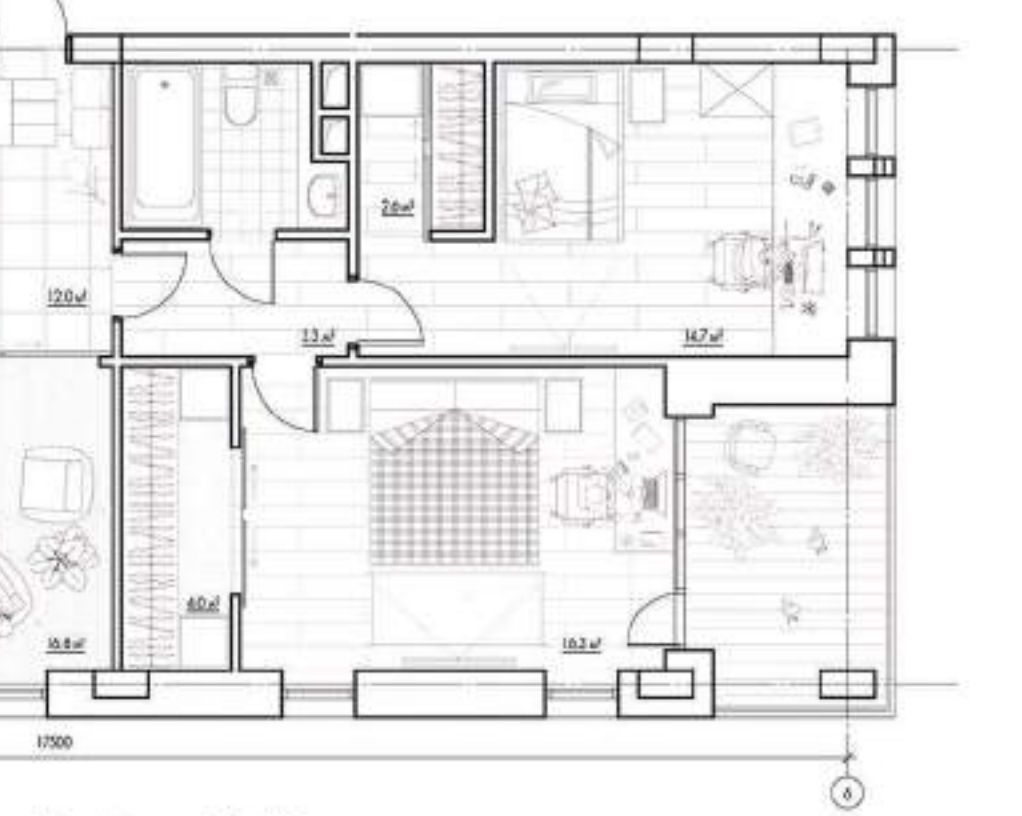
Фасад в оскл E-A Масштаб 1: 100



План на отк. +0.000 М 1:200



План типовой квартиры 1 М 1:50



План типовой квартиры 3 М 1:50

Разрез 1-1 Масштаб 1: 100

