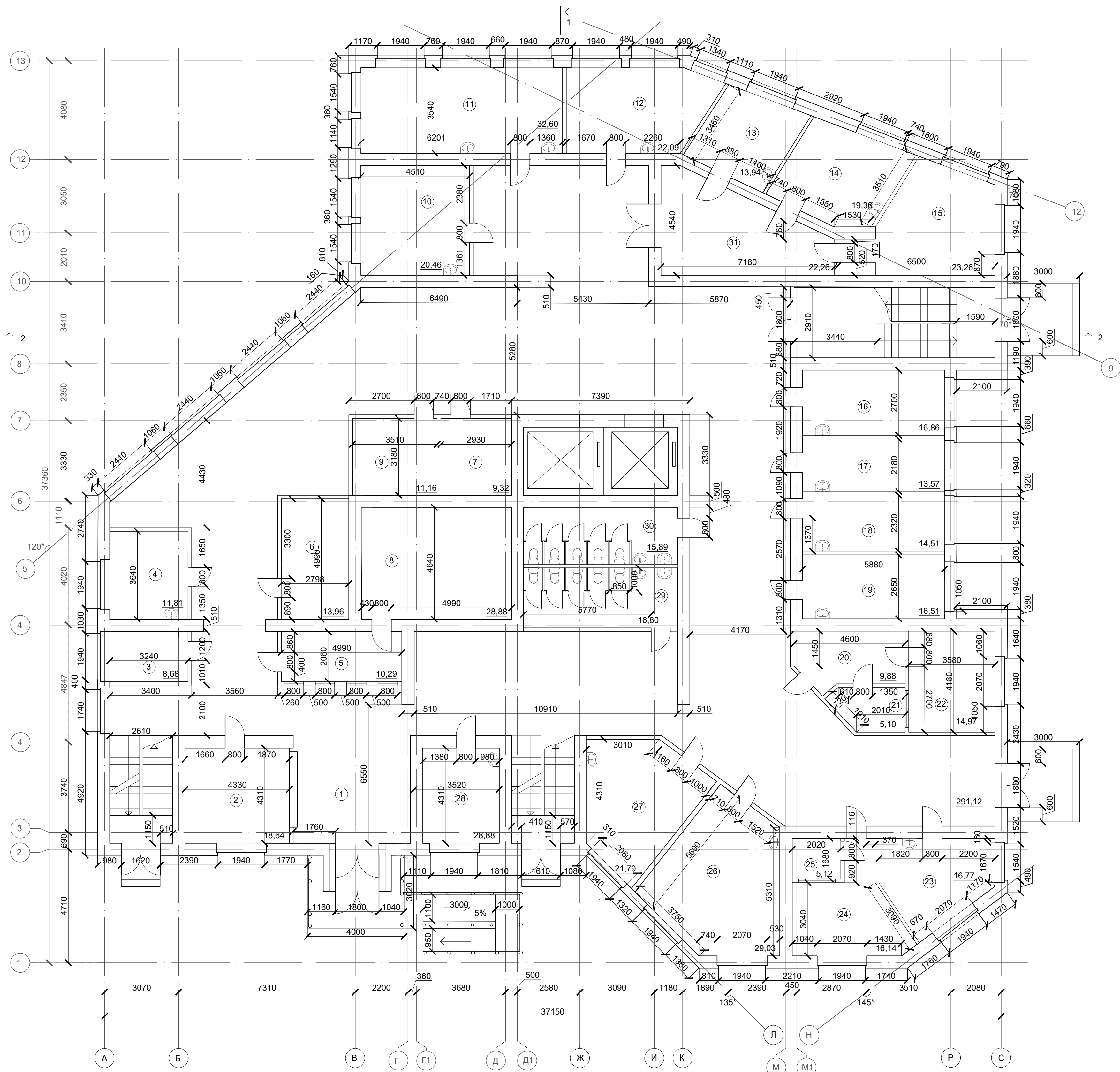
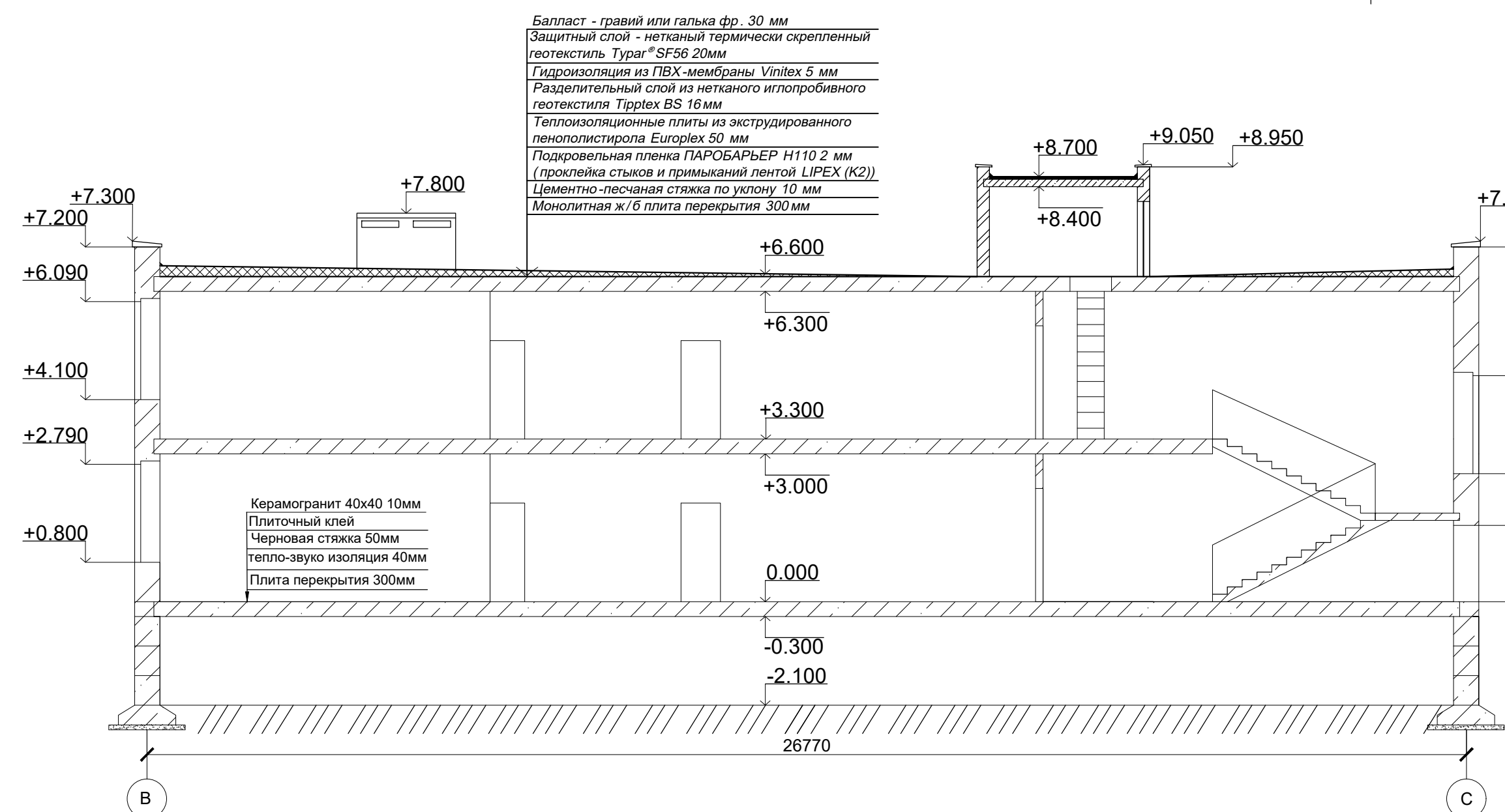


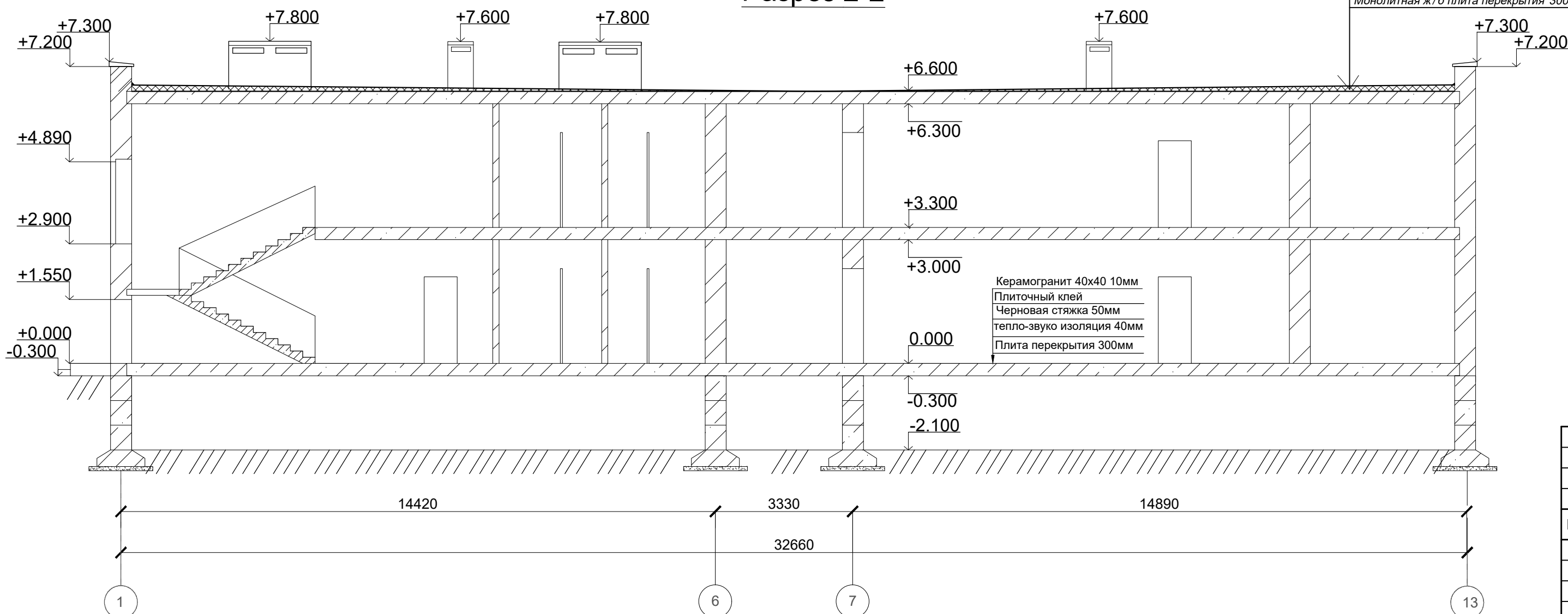
План первого этажа



Разрез 1-1



Разрез 2-2



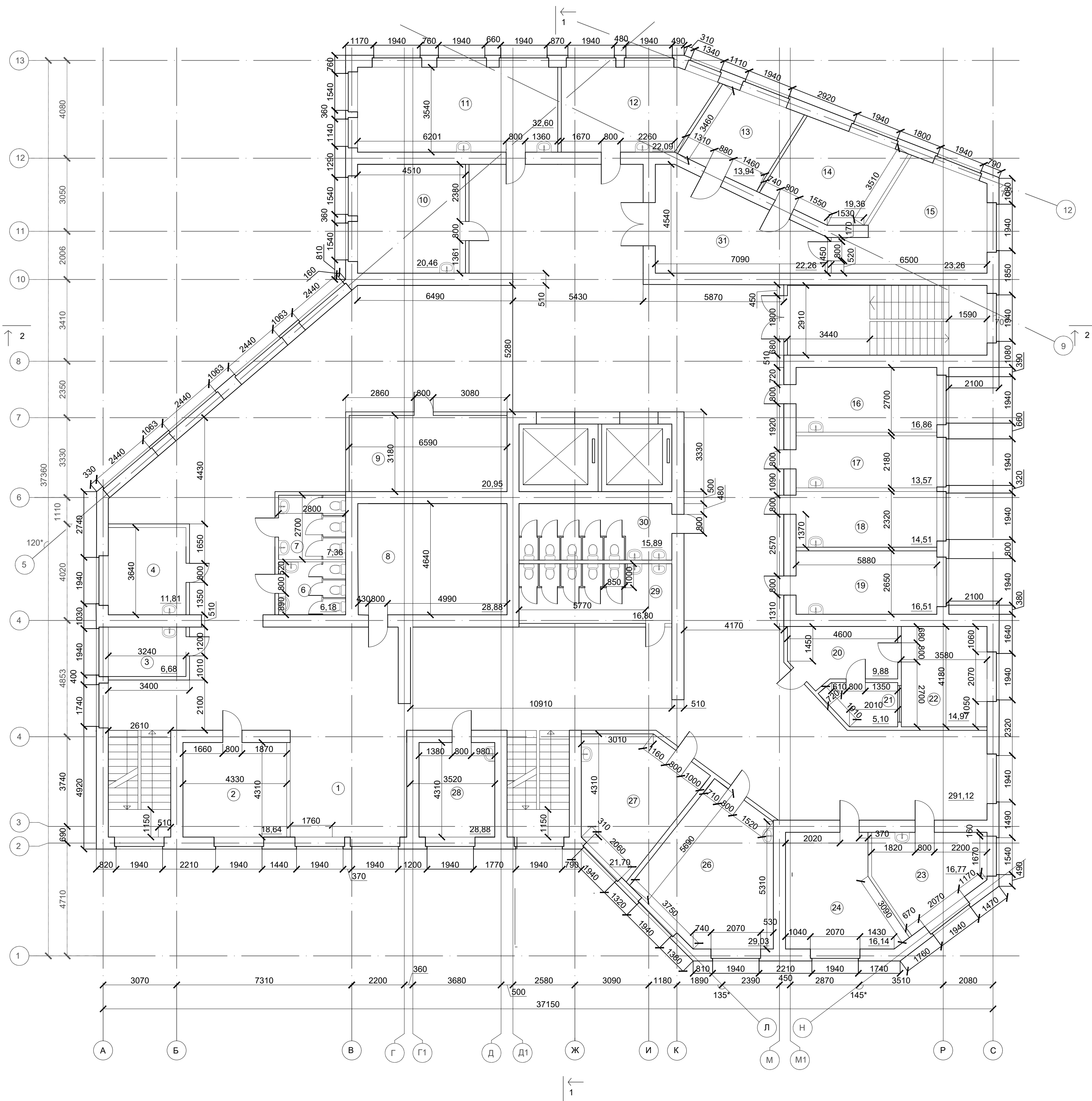
Экспликация помещений 1 этаж

Номер помещения	Наименование	Площадь, м ²	Кат. помещения
1	Коридор	291,12	
2	Гардероб	18,64	
3	Кабинет завхоза	8,68	
4	Кабинет травматолога	11,81	
5	Регистратура	10,29	
6	Раздевалка вспомогательного персонала	13,96	
8	Архив	28,88	
9	Склад медицинских препаратов	11,16	
7	Склад медицинских материалов	9,32	
10	Кабинет хирурга	20,46	
11	Клиническая лаборатория	32,60	
12	Кабинет отоларинголога	22,09	
13	Кабинет гинеколога	13,94	
14	Кабинет уролога	19,36	
15	Кабинет стоматолога	19,26	
16	Кабинет инфекциониста	16,86	
17	Кабинет Невролога	13,57	
18	Кабинет эндокринолога	14,51	
19	Прививочный кабинет	16,51	
20	Коридор	9,88	
21	Кабинет управления	5,10	
22	Кабинет рентгенографии	14,97	
23	Кабинет дерматолога	16,77	
24	Кабинет флюорографии	16,14	
25	Изолирующее помещение	5,12	
26	Кабинет функциональной диагностики	29,03	
27	Кабинет пульмонолога	21,70	
28	Процедурная	28,88	
29	С/У	16,80	
30	С/У	15,89	

Курсовой проект

ФГБОУ ВО "Псковский государственный университет"					
Изм.	Кол. уч.	Лист	№ док.	Подп.	Дата
2-х этажный медицинский центр			Стадия	Лист	Листов
План первого этажа, экспликация помещений первого этажа, разрез 1-1, разрез 2-2			КП	1	4
ИПТД, Кафедра архитектуры и строительства					
ВЫПОЛНИЛ	ПРОВЕРИЛ				
ПАШКЕВИЧ А.В.	ДИМИТРИЕВА Н.Г.				

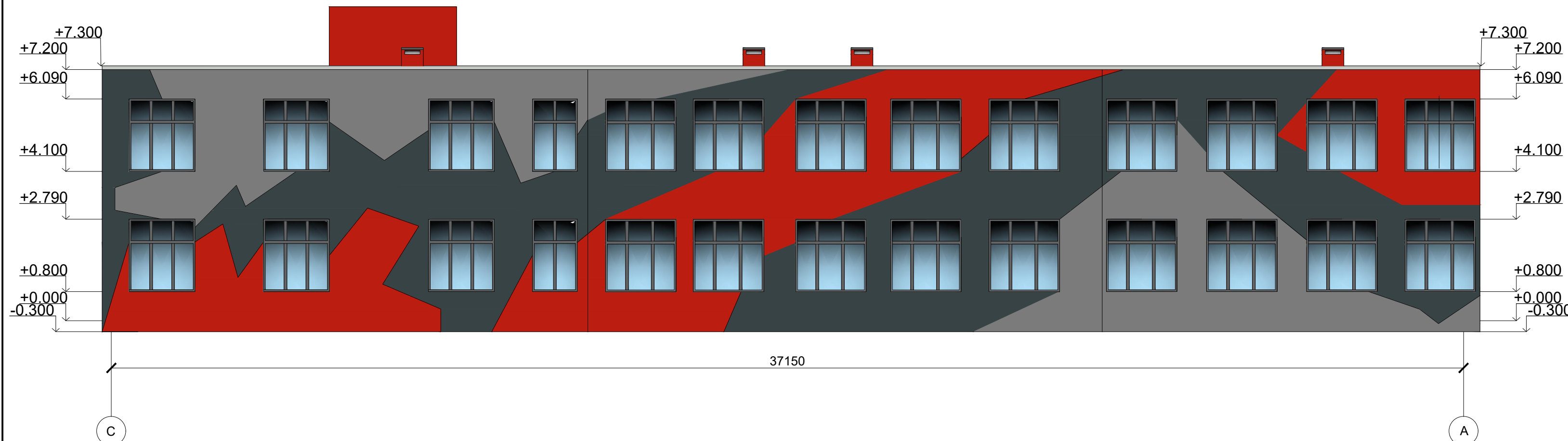
План второго этажа



Фасад в осях А-С



Фасад в осях С-А



Экспликация помещений 2 этаж

Номер помещения	Наименование	Площадь, м ²	Кат. помещения
1	Коридор	291,12	
2	Комната отдыха	18,64	
3	Кабинет терапевта	6,68	
4	Кабинет офтальмолога	11,81	
6	С/У	6,18	
7	С/У	7,36	
8	Кладовая	28,88	
9	Раздевалка основного персонала	20,95	
10	Кабинет терапевта	20,46	
11	химико-биологическая лаборатория	32,60	
12	Кабинет андролога	22,09	
13	Бухгалтерия	13,94	
14	Юридический отдел	19,36	
15	Кабинет главного врача	19,26	
16	Кабинет психотерапевта	16,86	
17	Кабинет профпатолога	13,57	
18	Кабинет Психолога-нарколога	14,51	
19	Процедурная	16,51	
20	Коридор	9,88	
21	Кабинет управления	5,10	
22	Кабинет компьютерной томографии	14,97	
23	Кабинет оздоровительного массажа	16,77	
24	Кабинет терапевта	16,14	
26	Кабинет нефролога	29,03	
27	Кабинет гематолога	21,70	
28	Процедурная	28,88	
29	С/У	16,80	
30	С/У	15,89	
31	Коридор	27,91	

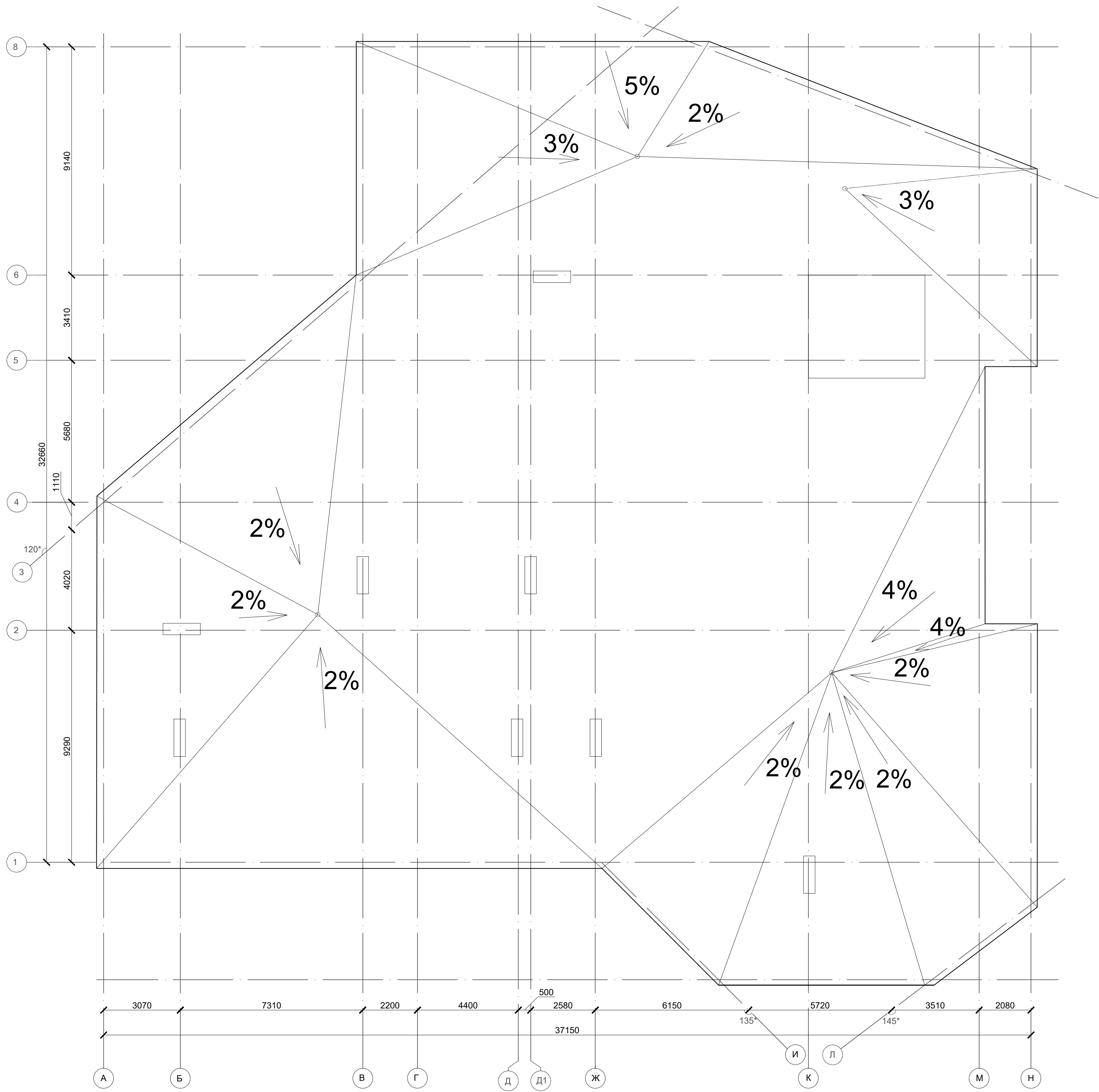
Курсовой проект

ФГБОУ ВО "Псковский государственный университет"

Изм.	Кол. уч.	Лист т	№ дек.	Подп.	Дата

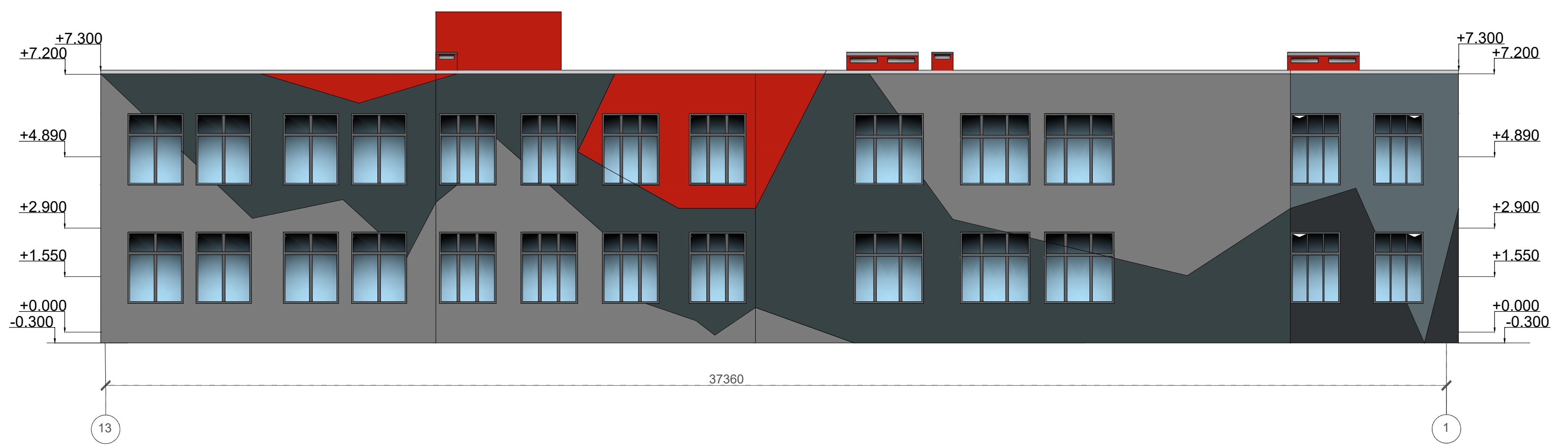
2-х этажный медицинский центр		Стадия	Лист	Листов
		КП	2	
План второго этажа, экспликация второго этажа, фасад в осях А-С, фасад в осях С-А.		ИПТД, Кафедра архитектуры и строительства		

План кровли

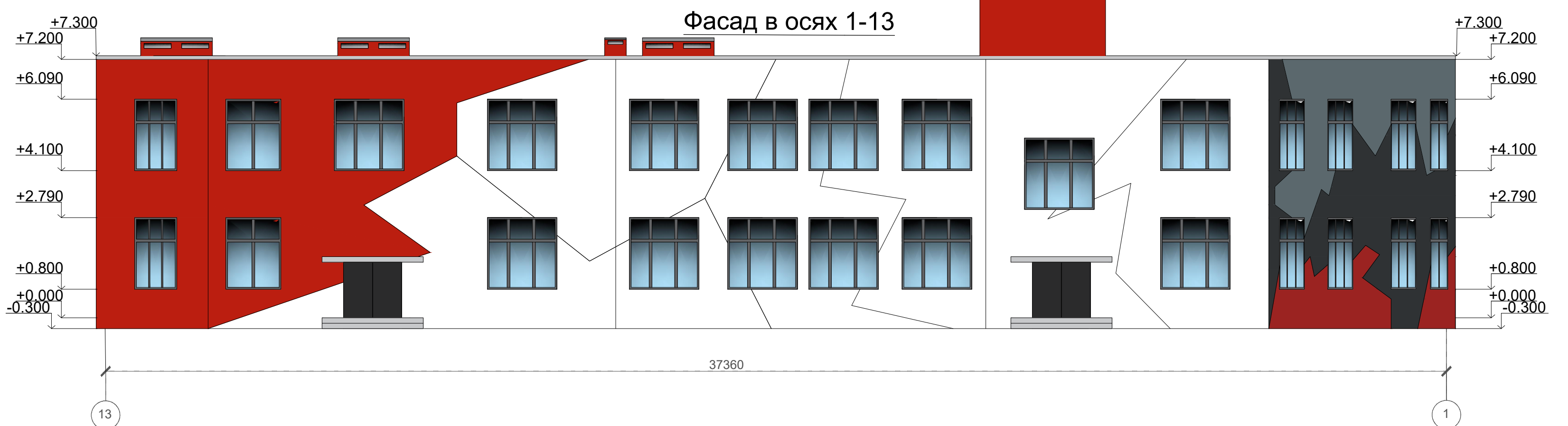


Фасад в осях 13-1

2%

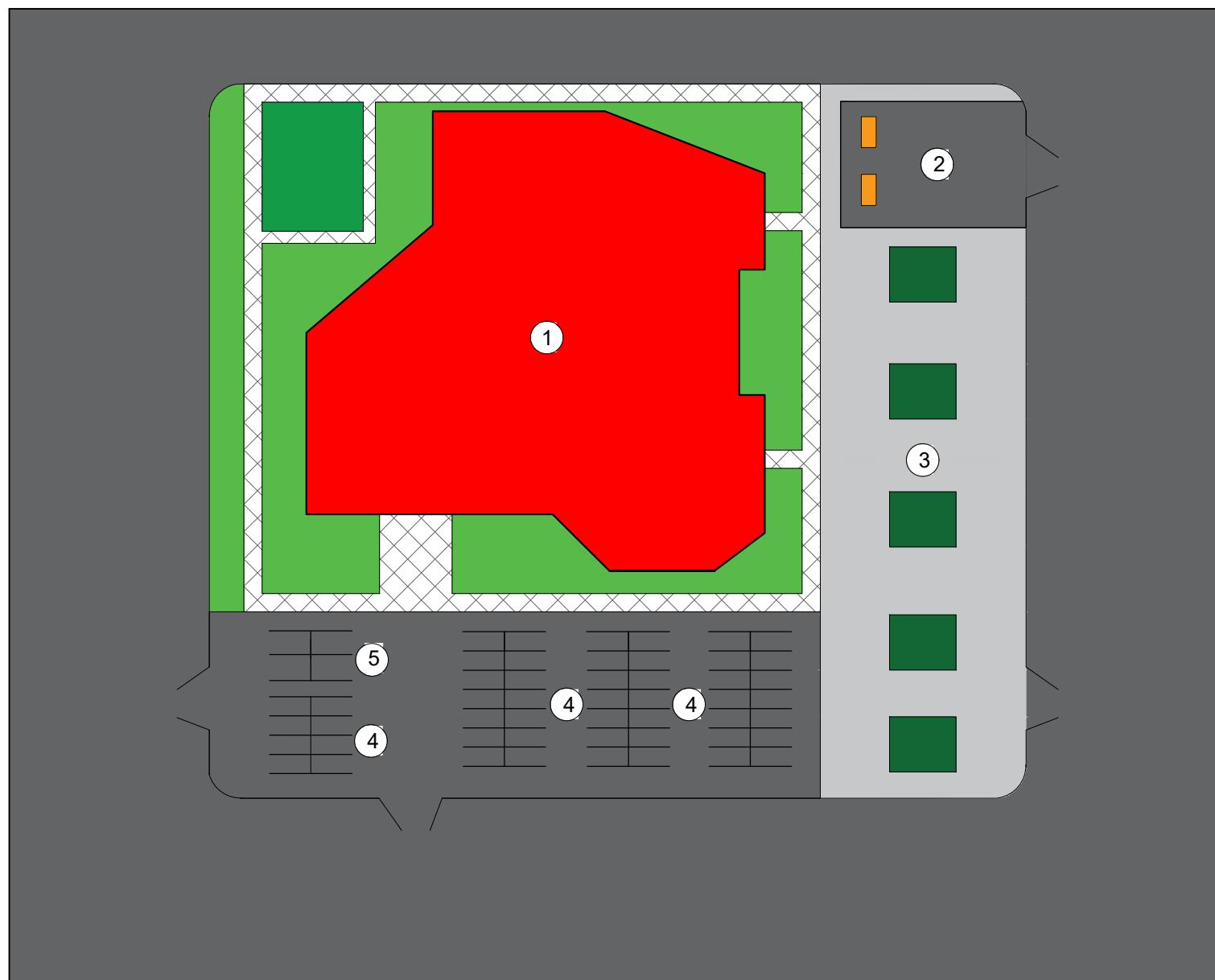


Фасад в осях 1-13



Курсовой проект					
ФГБОУ ВО "Псковский государственный университет"					
Изм.	Кол. уч.	Лист т	№ док.	Подп.	Дата
2-х этажный медицинский центр				Стадия	Лист
КП				3	Листов
План кровли, фасад в осях 1-13, фасад в осях 13-1				ИПТД, Кафедра архитектуры и строительства	
ВЫПОЛНИЛ	ПРОВЕРИЛ	ЛАШКЕВИЧ А.В.	ДМИТРИЕВА Н.Г.		

Схема планировочной организации земельного участка М1:500



Ведомость тротуаров, дорожек и покрытий

Условные обозначения	Наименование
	Асфальтовое покрытие
	Плиточное покрытие тротуара
	Асфальтобетонное покрытие

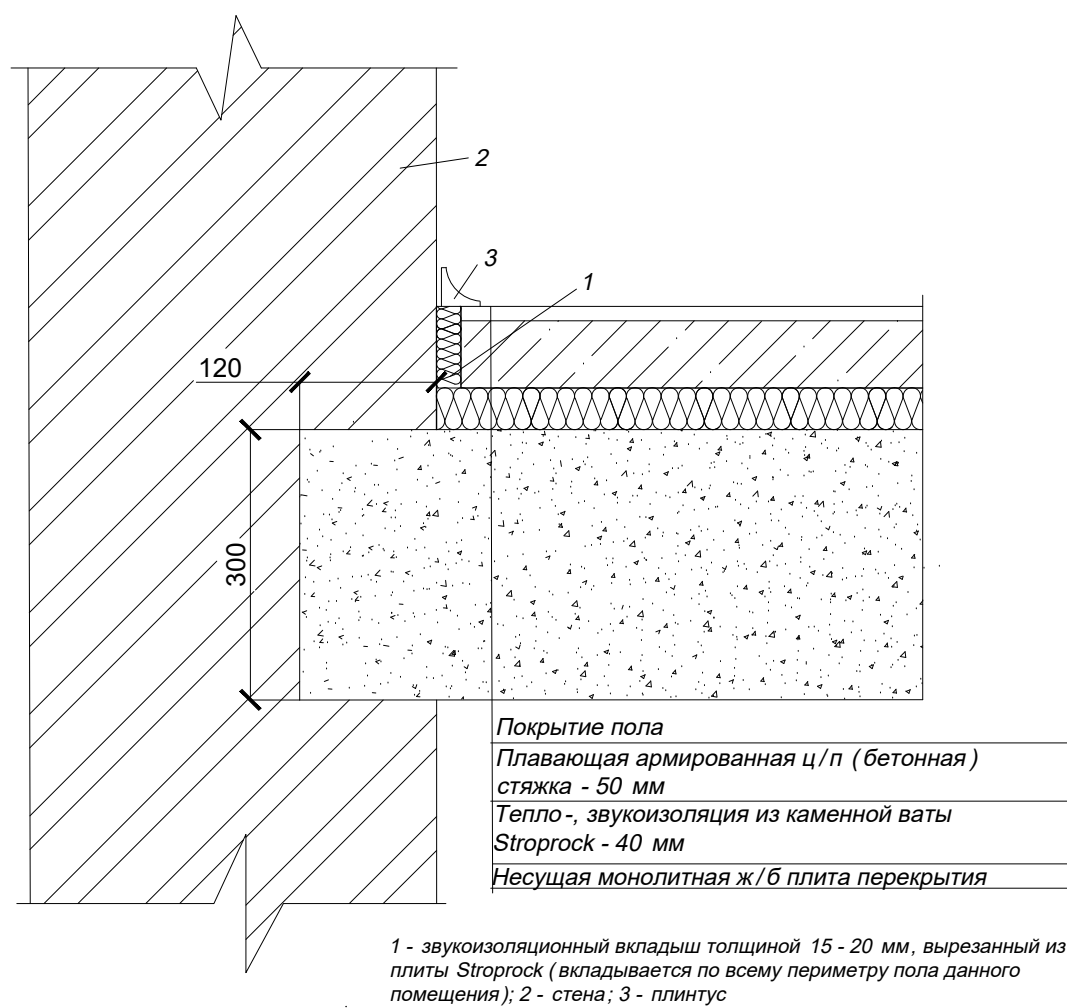
Экспликация зданий и сооружений

Номер на плане	Наименование
1	двухэтажный медицинский центр
2	Контейнерная площадка для сбора мусора
3	Сквер
4	Парковка на 50 машино-мест
5	Парковка для инвалидов на 4 машино-места

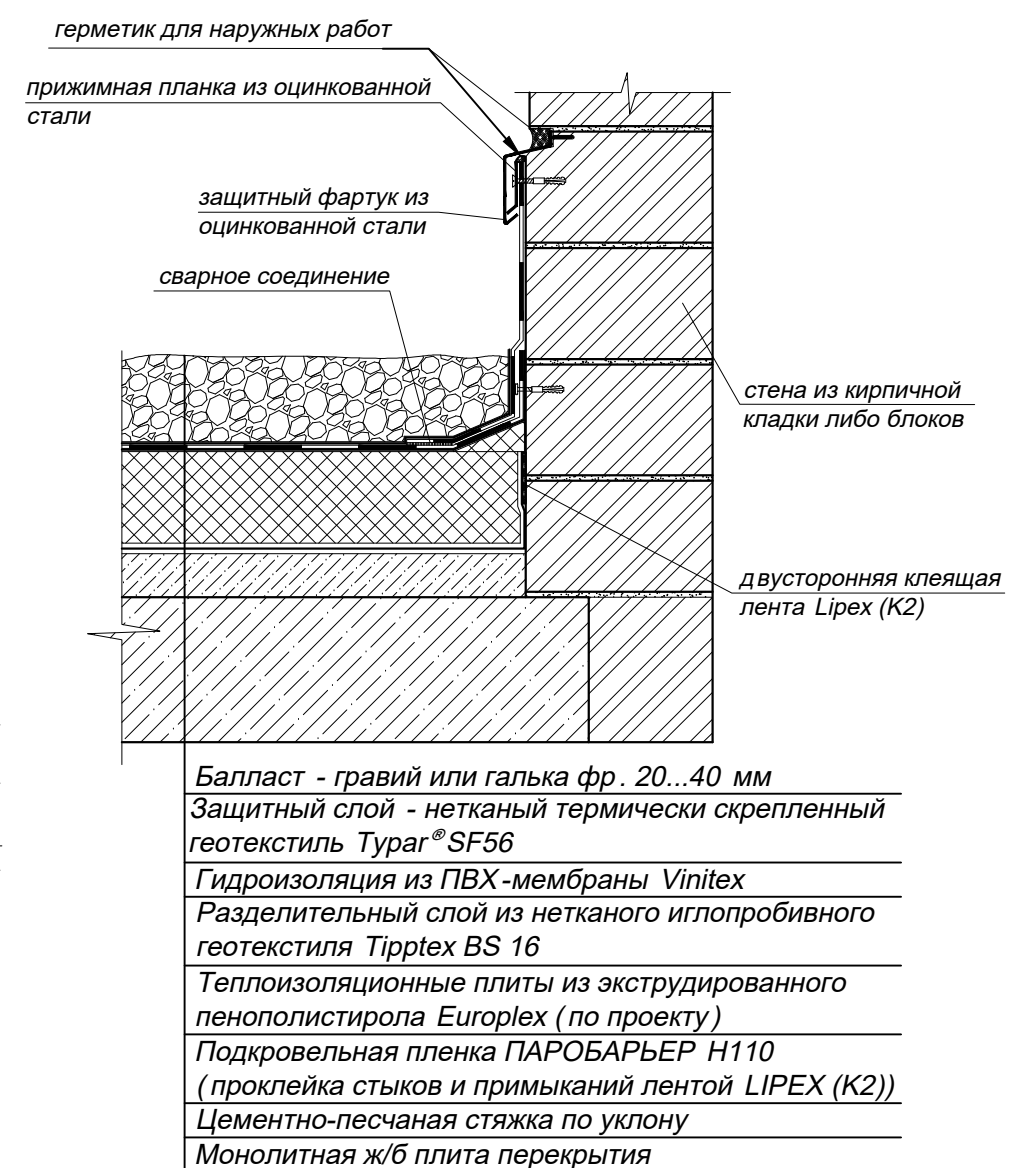
Ведомость элементов озеленения

Условные обозначения	Наименование
	Газон универсальный
	Кусты
	Деревья

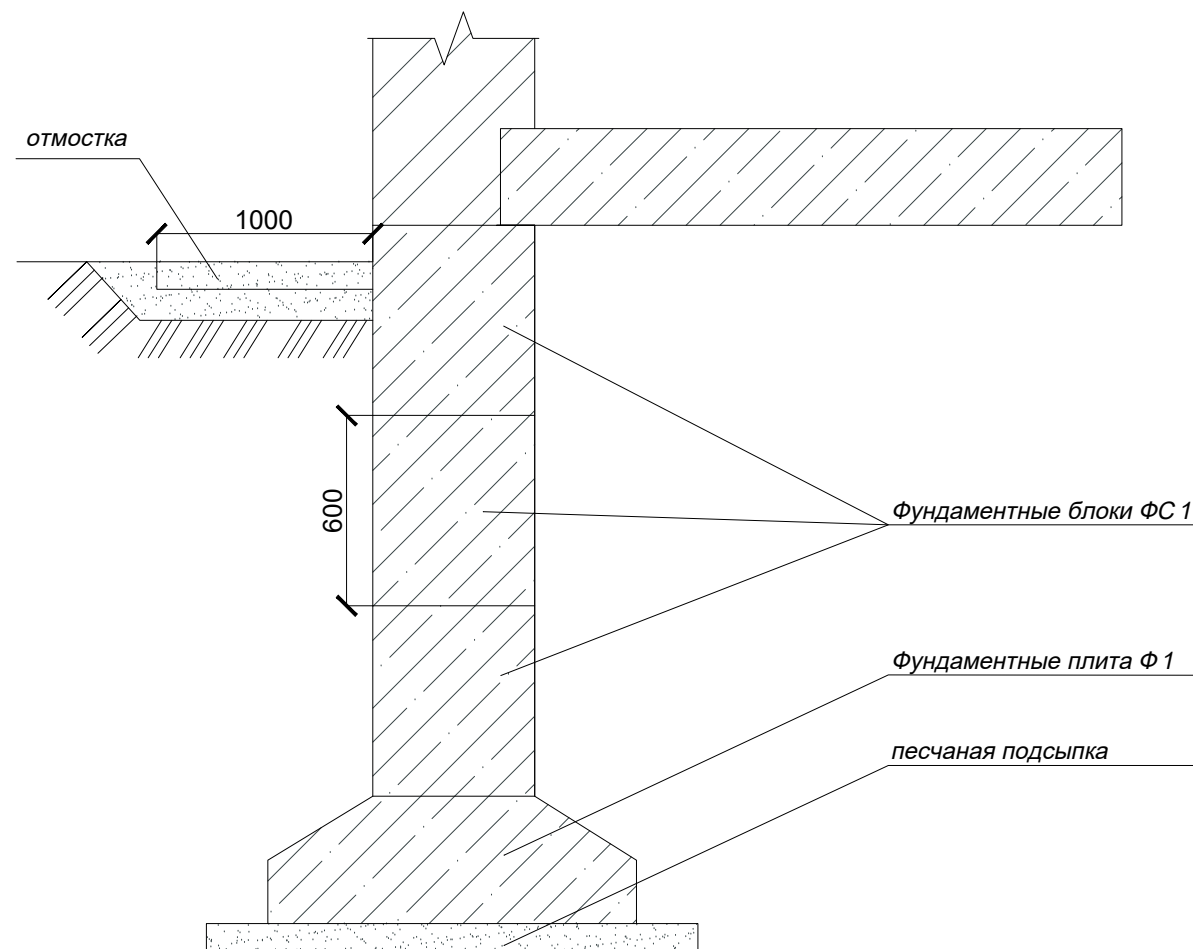
устройство межэтажных перекрытий.
Звукоизоляционный слой - каменная вата Stroprock



Устройство традиционной кровли с балластным слоем.
Примыкание к вертикальной стене



Устройство Ленточного фундамента с отмосткой



Курсовой проект					
ФГБОУ ВО "Псковский государственный университет"					
Изм.	Кол. уч.	Лист	№ док	Подп.	Дата
2-х этажный медицинский центр				Стадия	Лист
				КП	4
План первого этажа, экспликация первого этажа, разрез 1-1, разрез 2-2				ИПТД, Кафедра архитектуры и строительства	
ВЫПОЛНИЛ		ПАШКЕВИЧ А.В.			
ПРОВЕРИЛ		ДМИТРИЕВА Н.Г.			

МИНИСТЕРСТВО НАУКИ И ВЫСШЕГО ОБРАЗОВАНИЯ РФ

**Федеральное государственное бюджетное образовательное учреждение высшего образования
«Псковский государственный университет»**

ИНСТИТУТ ПРОМЫШЛЕННЫХ ТЕХНОЛОГИЙ И ДИЗАЙНА

Кафедра архитектуры и строительства

КУРСОВОЙ ПРОЕКТ

по дисциплине: «Архитектурно-строительное проектирование»

тема: «Общественное здание»

Выполнил:

студент группы 0433-01

Пашкевич А.В.

Проверил:

Дмитриева Н.Г.

г.Псков

2023г

газоны и цветники;

- высадка среднерослых лиственных деревьев.

На территории предусмотрены следующие сооружения:

- Сквер общей площадью 739,24 м²;
- площадка для мусорных контейнеров площадью 157,99 м².

1.4. ТЭП по СПОЗУ

Наименование показателей	Ед. измер.	Кол-во
Площадь участка	м ²	7964,23
Площадь застройки дома	м ²	1113,55
Площадь Покровий	м ²	5779,66
Площадь озеленения	м ²	856
Площадь Благоустройства	м ²	6635,66

2. Архитектурное решение

2.1. Описание и обоснование внешнего и внутреннего вида здания.

В плане здание имеет квадратную форму, кровля проектируемого здания плоская, с внутренним, организованным водостоком.

Цветовое решение фасада представлено в актуальном стиле

минимализма, природными, с использованием естественных оттенков: RAL 7037, RAL 7026, RAL 3020.

2.2. Наружная и внутренняя отделка здания

Наружная отделка фасадов – фасадное цементное оштукатуривание, впоследствии окрашивание, способ нанесения – ручной.

Цементное оштукатуривание универсально и имеет невысокую стоимость, поэтому занесен в проект

Внутренняя отделка

Наименование помещения	Потолок		Стены или перегородки		Примечания
	Площадь	Вид отделки	Площадь	Вид отделки	
1	2	3	4	5	6
Кабинет	823,91	Окраска водоэмульсионной краской	58120,66	Штукатурка под обои	Отделка на всю высоту

Интв. № подл.	Подп. и дата	Взам. инв. №	Интв. № дупл.	Подп. и дата	Пояснительная записка						Лист
					Архитектурно-строительный раздел						2
Изм.	Кол. уч.	Лист	№ док	Подп.	Дата						

коридор	292,19	Окраска водоэмульсионной краской	15410,35	Штукатурка под обои	Отделка на всю высоту
С/У	45,18	подвесной потолок	392,12	Керамическая плитка	Отделка до подвесного потолка
Подвал	1021,12	Шпаклёвка, затирка, окраска ВД	6092,12	Штукатурка, шпаклёвка, улучш.окраска за 2 раза	Отделка на всю высоту

3. Объемно-планировочное решение

3.1. Параметры здания, экспликация помещений.

Здание 2 этажное. Проектом предусмотрены техническое подполье размеры в осях в

плане 37,15x32,66 м.

Для вертикальной коммуникации предусмотрено 2 лифта, 3 лестницы, лифтовые холлы.

В цокольном этаже располагаются технические помещения.

На первом этаже располагается 18 кабинетов врачей. 1 кабинет флюорографии и рентгенографии, 1 склад сильнодействующих веществ, 2 с/у, прививочный кабинет, гардероб, регистратура, перевязочная, архив, процедурная

На втором этаже располагается 16 кабинетов врачей. 1 кабинет компьютерной томографии, 1 раздевалка, 2 с/у, 2 служебный с/у, комната отдыха, склад, процедурная, лаборатория, юридический отдел, бухгалтерия.

3.2 Технико-экономические показатели по ОПР

Наименование показателей	Ед. измер.	Кол-во
Кол-во помещений на 1 этаж	ед	30
Кол-во помещений на 2 этаж	ед	31
Общее кол-во помещений	ед	31
Общая площадь здания	м2	2226
обслуживающая площадь здания	м2	1634

Инд. № подл.	Подп. и дата	Взам. инв. №	Инв. № дупл.	Подп. и дата	Пояснительная записка Архитектурно-строительный раздел						Лист
											3
Изм.	Кол. уч.	Лист	№ док	Подп.	Дата						

Окна кабинетов расположены на запад и север, восток и север, юг и восток, юг и запад соответственно, естественная инсоляция данных квартир длится не менее 2.5 часов.

4. Конструктивные решения

4.1. Конструктивная система и схема здания

В качестве несущей системы здания используется керамический пустотелый кирпич. Поперечная и продольная жесткость здания обеспечивается монолитным ядром жесткости и постановкой диафрагм, а также созданием жесткого диска перекрытия.

4.2. Фундаменты

Ленточный, изготавливается из фундаментных блоков ФС1 и фундаментных плит Ф1, глубина заложения 2,10 м. применяется песчаная подсыпка и отмостка

4.4. Стены

4.4.1 Наружные и внутренние.

Наружные ограждающие конструкции - самонесущие, имеют следующий состав:

- каменная кладка толщиной 510 мм выполненную из пустотелого кирпича пластического прессования плотностью 1.8 т/м³, по верху каменной кладки выполнена каучуковая прокладка для недопущения передачи нагрузки на стены от вышерасположенного этажа;
- утеплитель Минераловатный толщиной 50 мм, плотностью верхнего слоя 90 кг/м³, плотность нижнего слоя 45 кг/м³;
- отделка фасада выполнена из штукатурки ручным способом нанесения
- окна из ПВХ-профиля, трехкамерные, заводского изготовления.

4.4.2 Перегородки

Перегородки между кабинетами выполнены двухслойными, толщиной 120 мм, из полнотелого кирпича пластического прессования плотностью 1.8 т/м³.

Инв. № подл.	Подп. и дата	Взам. инв. №	Инв. № дупл.	Подп. и дата	<p style="text-align: center;">Пояснительная записка Архитектурно-строительный раздел</p>						Лист
											4
Изм.	Кол. уч.	Лист	№ док	Подп.	Дата						

4.5 Перекрытия и покрытия

Перекрытия и покрытие здания выполнены из железобетонных плит ПК толщиной 300 мм марок ПК 63-15, ПК 63-12, ПК 51-15, ПК 51-12, ПК 42-15, ПК 42-12, ПК 30-15, ПК 30-12, ПК 60-15, ПК 60-10.

Плиты опираются на продольные и поперечные несущие стены

4.6. Вертикальные коммуникации

Лестничные марши железобетонные, заводского изготовления, выжимные лифты, с нижним машинным помещением, грузоподъемностью 1000 кг и номинальной скоростью движения кабины 0,5 м/с производства фирмы ОАО «ЩЛЗ» .

За относительную отметку 0,000 принята отметка чистого пола первого этажа здания (2 ост.).

Новый лифт будет обслуживать 2 (два) уровня здания.

Оборудование лифта монтируется к существующим кирпичным стенам.

4.7. Крыша, кровля

Кровля малоуклонная, с внутренним водостоком.

Конструкция кровли имеет следующий состав:

- Нетканый термически скрепленный геотекстиль typar sf56
- Гидроизоляция из ПВХ-мембраны Vinitex
- Разделительный слой из нетканого иглопробивного геотекстиля Tiptex BS 16
- Теплоизоляция плиты из экструдированного пенополистерола Europlex
- подкровельная плёнка ПАРОБАРЬЕР Н110
- цементно-песчаная стяжка по уклону
- Ж/Б плита перекрытия

Инв. № подл.	Подп. и дата	Взам. инв. №	Инв. № дупл.	Подп. и дата	Пояснительная записка Архитектурно-строительный раздел						Лист
											5
Изм.	Кол. уч.	Лист	№ док	Подп.	Дата						

