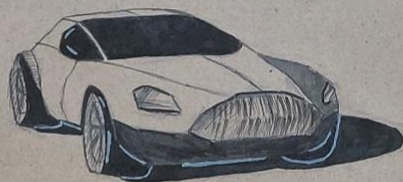
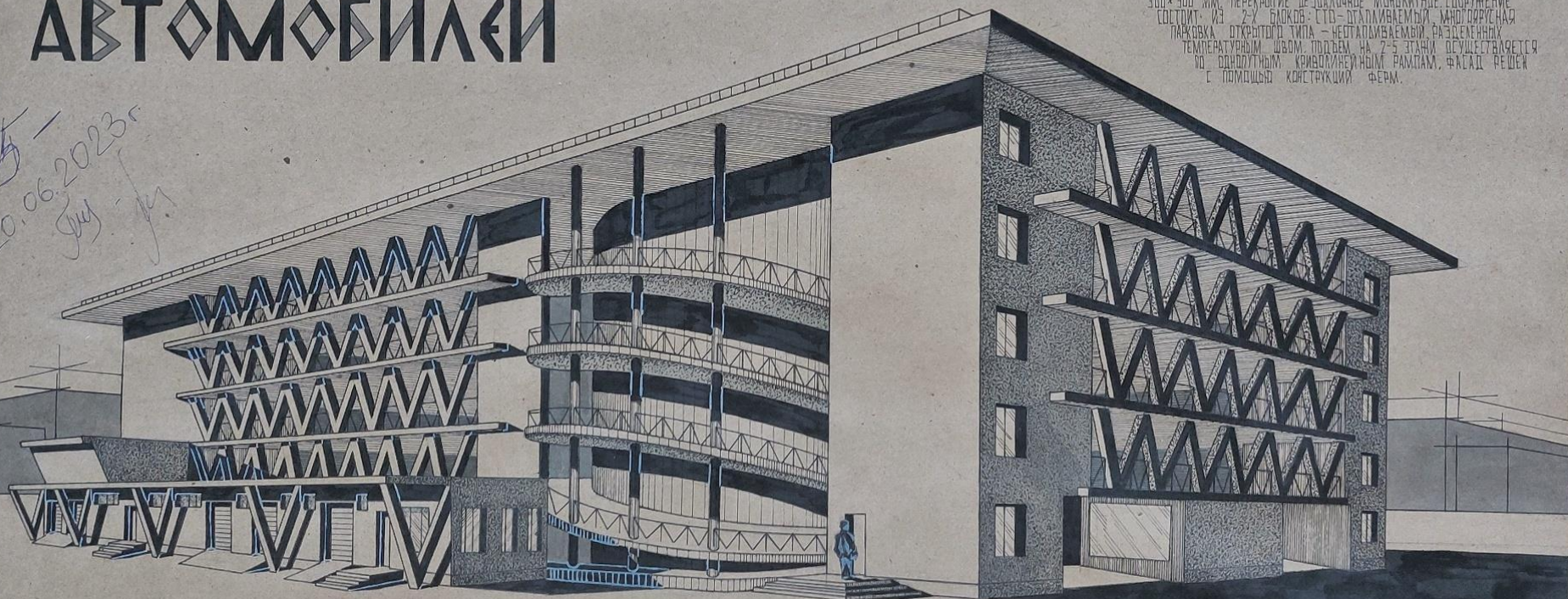


МНОГОУРОВНЕВАЯ ПАРКОВКА ЛЕГКОВЫХ АВТОМОБИЛЕЙ

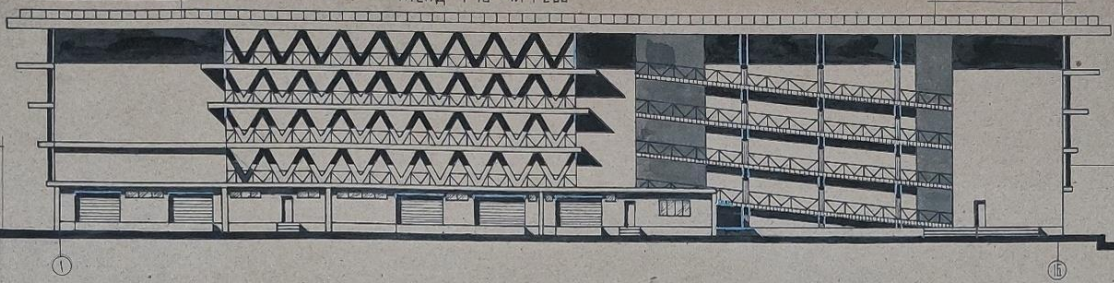
Многоуровневая парковка расположена в Северо-Западном районе г. Курска. Основной подъезд на территорию осуществляется с проезда Сержеева. За конструктивную основу взят каркас из стлб колонн сечением 300*300 мм, перекрытие железобетонное монолитное. Сооружение состоит из 2-х блоков: стлб-отделываемый и монолитный. Парковка открытого типа - неотапливаемый, разделенный температурным швом, подъем на 2-5 этажи осуществляется по однолунным криволинейным рампам, фасад решен с помощью конструкции ферм.

5-
20.06.2023г
Суд



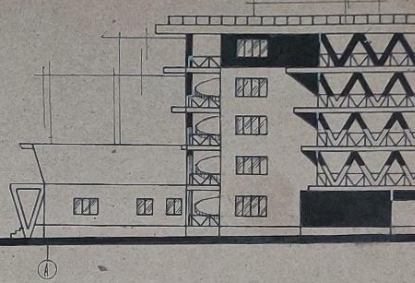
КУРСОВЫЙ ПРОЕКТ №4
"МНОГОЭТАЖНАЯ СТОЯЧКА ЛЕГКОВЫХ АВТОМОБИЛЕЙ"
КГУ ХГФ АРХ. ГР. 24.1
СТУДЕНТ - СИГАЧЕВА К. А.
ПРЕПОДАВАТЕЛЬ - ПТИЦЫНА Л. М.

ФАСАД 1-1Б М 1:200

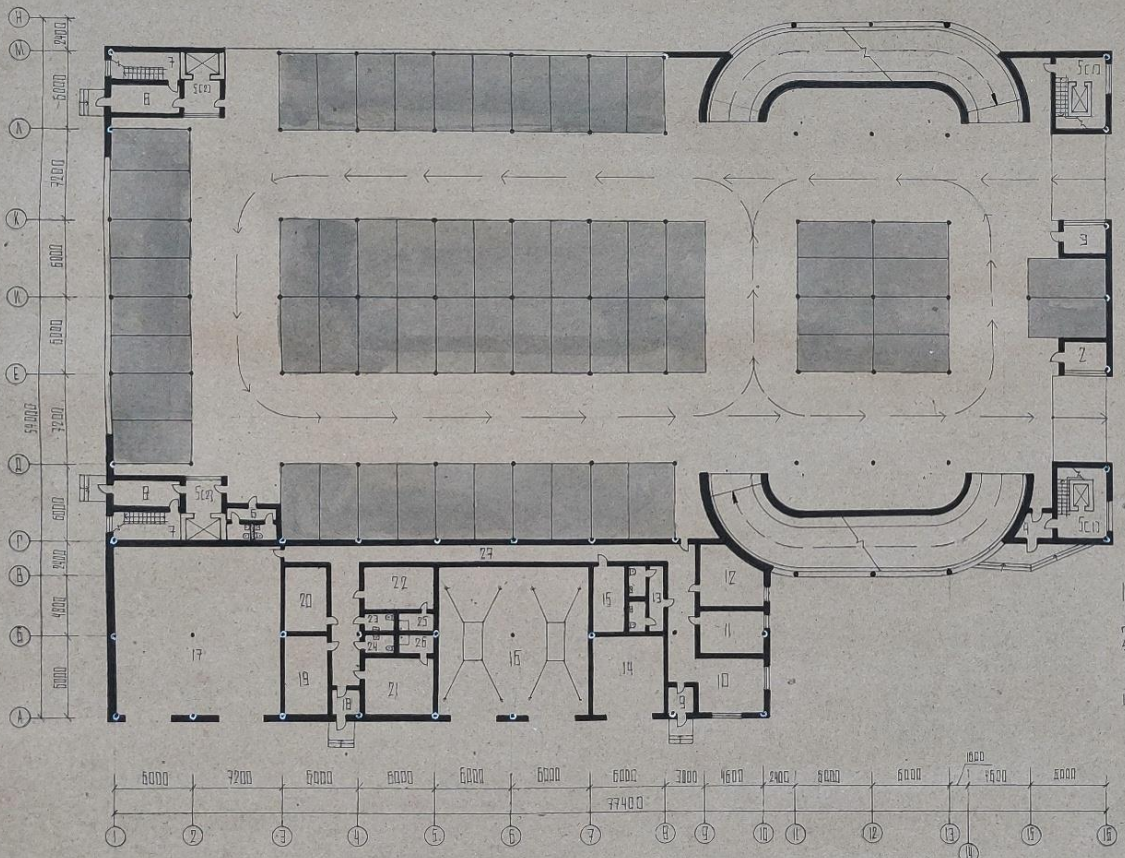


+8.000
+7.000
+5.500
+4.200
+2.800
±0.000

ФАСАД



ПЛАН ПЕРВОГО ЭТАНА М 1:200

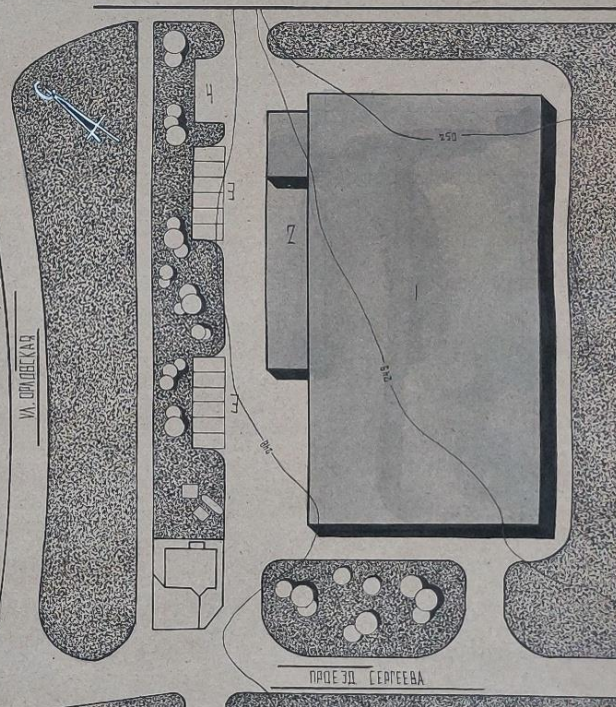


ЭКСПЛИКАЦИЯ:

- 1. ПАРКОВКА - 2482 М²
- 2. ОХРАНА - 7.68 М²
- 3. КОМ - 7.68 М²
- 4. ТАМБУР ВЫХОДА - 6 М²
- 5. ЛИФТ-СОЛ - 23.2 М² (22-1248 М²)
- 6. САНУЗЕЛ - 2.6 М²

- 7. ЛЕСТНИЧНАЯ КЛЕТКА - 10.88 М²
- 8. ТАМБУР ЗАПАДНОГО ВЫХОДА - 10.8 М²
- 9. ТАМБУР - 4 М²
- 10. КАМЕНТСКАЯ - 17.64 М²
- 11. ВУХТАЛЕРИЯ - 17 М²
- 12. АДМИНИСТРАЦИЯ

ГЕН. ПЛАН М 1:500

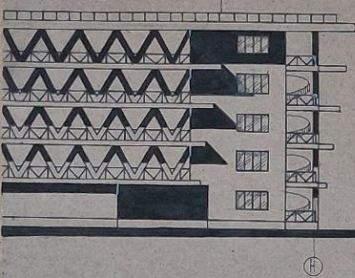


- 1. МНОГОЭТАЖНАЯ ПАРКОВКА
- 2. СТО
- 3. ПАРКОВКА ДЛЯ СОТРУДНИКОВ
- 4. ХОЗ. ПЛОЩАДКА

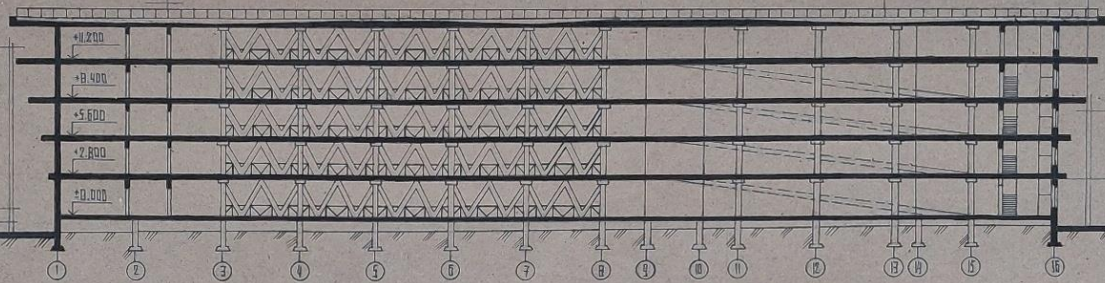
КУРОВОЙ ПРОЕКТ №4
"МНОГОЭТАЖНАЯ СТОЯЧКА ЛЕГКОВЫХ АВТОМОБИЛЕВ"
КТУ Х7Ф АРХ ГР. 24.1

СТУДЕНТ - СИГАЧЕВА К.А.
ПРЕПОДАВАТЕЛЬ - ГИЛИЦИНА Л.М.

A-H 1:200



РАЗРЕЗ А-А 1:200

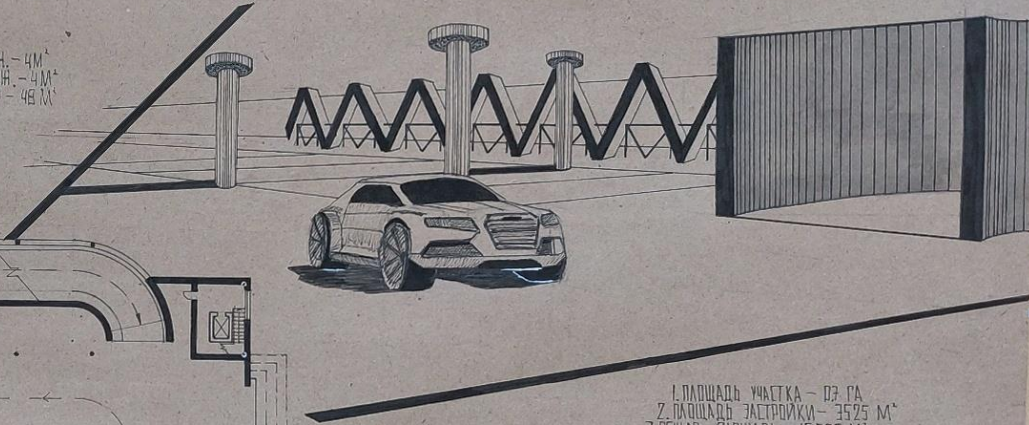
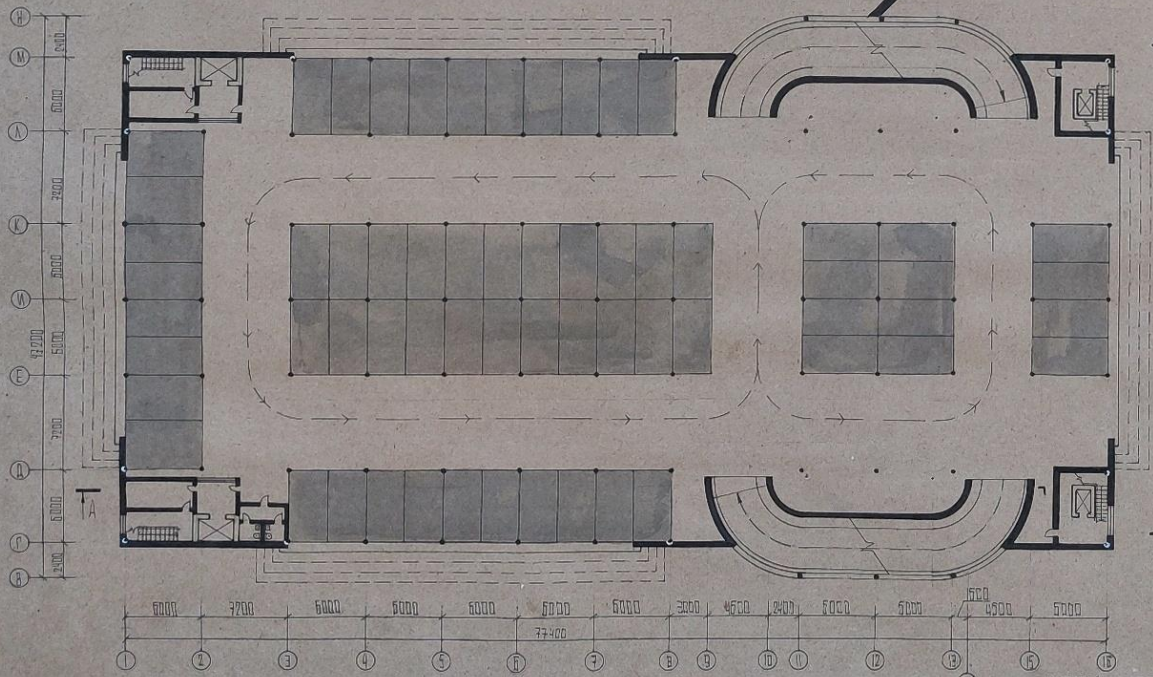


- 13. СУ - 2,6 М²
- 14. МАСТЕРСКАЯ ШИНОМОНТАЖА - 36 М²
- 15. КЛАДОВАЯ УБОРОЧНОГО ИНВЕНТАРЯ - 12,48 М²
- 16. АВТОМОЙКА НА 2 МЕСТА - 136,88 М²
- 17. ЦЕХ ТЕХНИЧЕСКОГО РЕМОНТА НА 2 МЕСТА - 161,2 М²
- 18. СЛУЖЕБНЫЙ ТАМБУР - 4 М²

- 19. КОМНАТА ОТДЫХА - 21,08 М²
- 20. КОМНАТА ПРИЕМА ПИЩИ - 17 М²
- 21. РАБОЧАЯ КУХНЯ - 73,36 М²
- 22. РАЗДЕВАЛКА ЖЕН. - 18,36 М²
- 23. СУ ЖЕН. - 3,36 М²
- 24. СУ МУЖ. - 3,36 М²

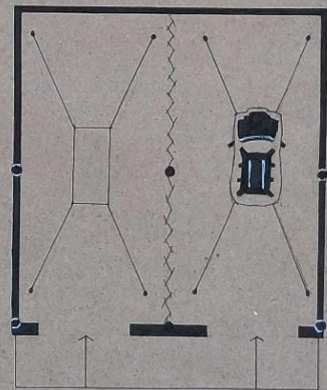
- 25. ДУШЕВАЯ ЖЕН. - 4 М²
- 26. ДУШЕВАЯ МУЖ. - 4 М²
- 27. СУХ. КОРИДОР - 48 М²

ПЛАН ТИПОВОГО ЭТАЖА 1:200



- 1. ПЛОЩАДЬ УЧЕТКА - 03 ГА
- 2. ПЛОЩАДЬ ЗАСТРОЙКИ - 3525 М²
- 3. ОБЩАЯ ПЛОЩАДЬ - 15 805 М²
- 4. СТРОИТЕЛЬНЫЙ ОБЪЕМ - 46 034 М³
- 5. ЭТАЖНОСТЬ - 5 ЭТ.
- 6. ВМЕСТИМОСТЬ АВТОСТОЯНОК - 307 МАШ./МЕСТ.
- 7. ВМЕСТИМОСТЬ СТО - 5 МЕСТ.
- 8. ЧИСЛЕННОСТЬ ПЕРСОНАЛА - 40 ЧЕЛ.

ПЛАН МОЙКИ 1:100



КУРСОВАЯ ПРОЕКТ № 4
 ИСПОЛНИТЕЛЬ: СТУДЕНКА ЛЕГКОВЫХ АВТОМОБИЛЕЙ
 КЛУБОВА АННА ВЛАДИМИРОВНА
 СТУДЕНТ - СЕВЯЧЕВА К.А.
 ПРЕПОДАВАТЕЛЬ - ТИТОВА И.М.