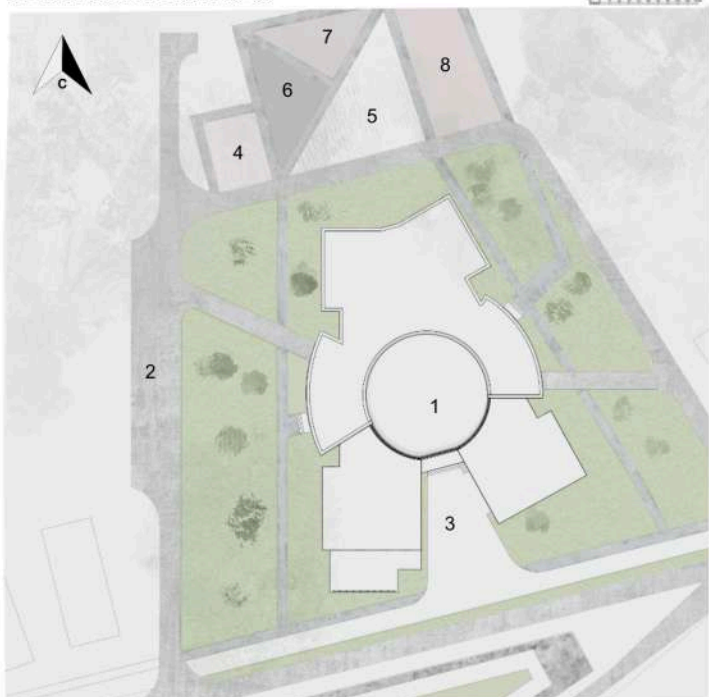


**МНОГОФУНКЦИОНАЛЬНЫЙ ЖИЛОЙ
ДОМ АТРИУМНОГО ТИПА
СИТУАЦИОННЫЙ ПЛАН**

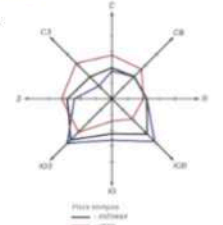


ГЕНЕРАЛЬНЫЙ ПЛАН

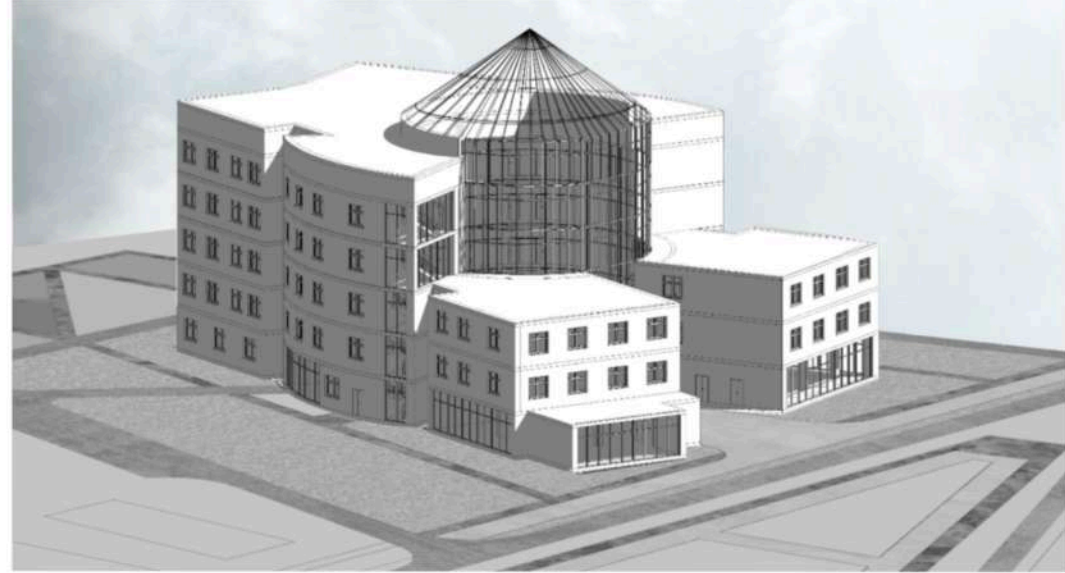


ЭКСПЛИКАЦИЯ ГЕНЕРАЛЬНОГО ПЛАНА

1. Проектируемый объект
2. Стоянка
3. Входная площадка
4. Хозяйственная площадка
5. Площадка для школьников
6. Площадка для дошкольников
7. Площадка для взрослых
8. Игровая площадка



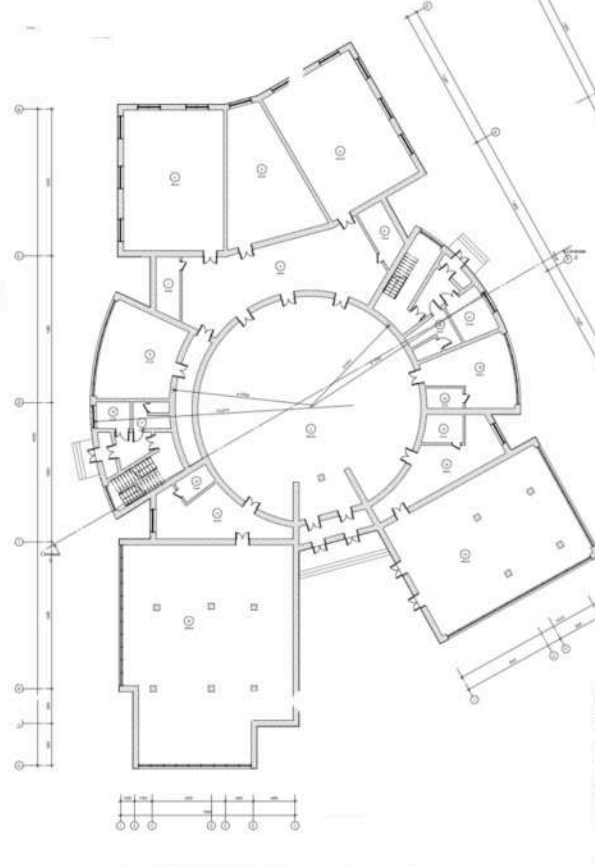
ФАСАД ЮЖНЫЙ



ПЛАН КВАРТИРЫ



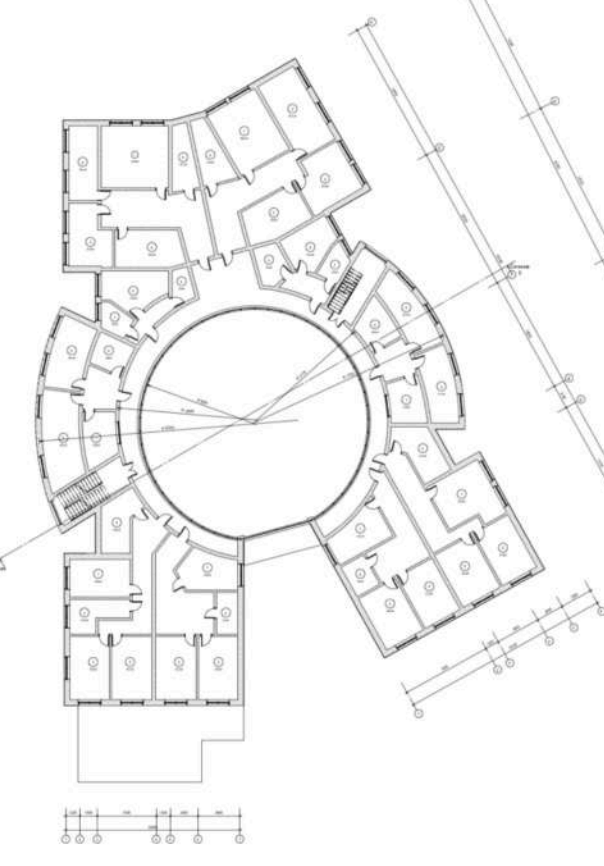
ПЛАН 1-ГО ЭТАЖА



**ЭКСПЛИКАЦИЯ ПЛАНА
1-ГО ЭТАЖА**

1. Входной вестибюль
2. Атриум
3. Распределительный вестибюль
4. Учебный класс

ПЛАН 2,3 ЭТАЖЕЙ



5. Лекционный зал
6. Учебный класс
7. Мужской с/у
8. Женский с/у
9. Учебный класс
10. Комната вахтёра
11. Комната вахтера s

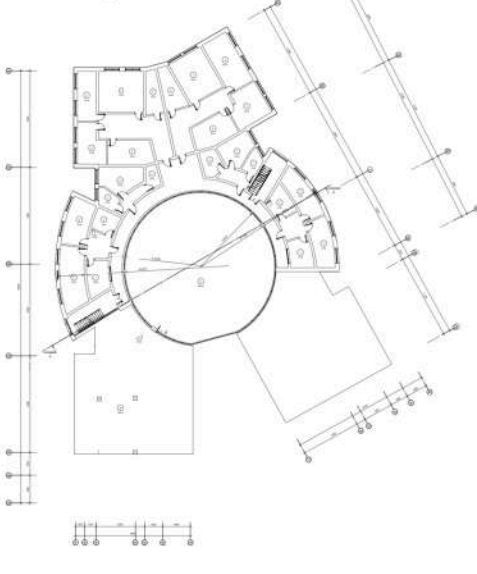
ПЛАН 4,5 ЭТАЖЕЙ



**ЭКСПЛИКАЦИЯ ПЛАНОВ
2,3,4,5 ЭТАЖЕЙ**

1. Кухня
2. Жилая комната
3. С/у
4. Жилая комната
5. Жилая комната

ПЛАН ПОДЗЕМНОЙ
ПАРКОВКИ



ФАСАД ВОСТОЧНЫЙ

