



# Разработка и создание тактильной карты исчезающих животных города Саратова и Энгельсского района

**Работу выполнили:**

Ичанская София, 1 курс ОСИ

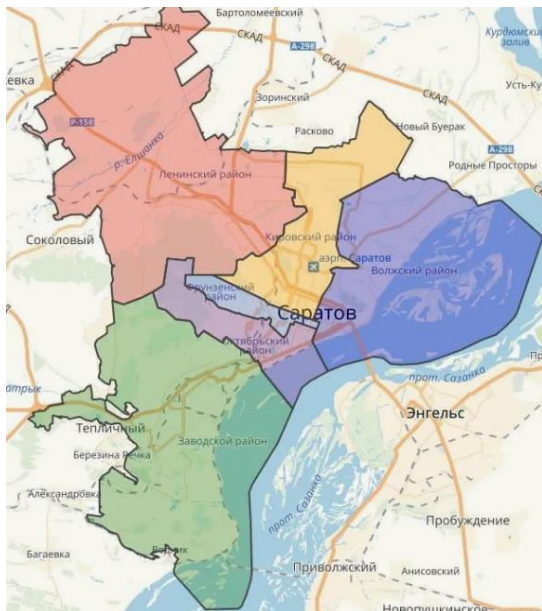
Арушанова Виктория, 1 курс ОДУИ

Горшенёва Алиса, 1 курс ФОРТЕПИАНО



## Цель:

разработать и создать тактильную карту исчезающих животных города Саратова и Энгельсского района.



## Задачи:

1. Изучить технику создания тактильных элементов;
2. Выбрать материалы для создания карты;
3. Ознакомиться с красной книгой Саратовской области;
4. Изучить исчезающих животных города Саратова и Энгельсского района и их места обитания;
5. Применить навыки написания текста шрифтом Брайля.



# Актуальность

В связи с развитием инклюзивного обучения в современной системе образования является актуальным создание и применение элементов инклюзивного обучения для детей и подростков с ограниченными возможностями.



## Гипотеза

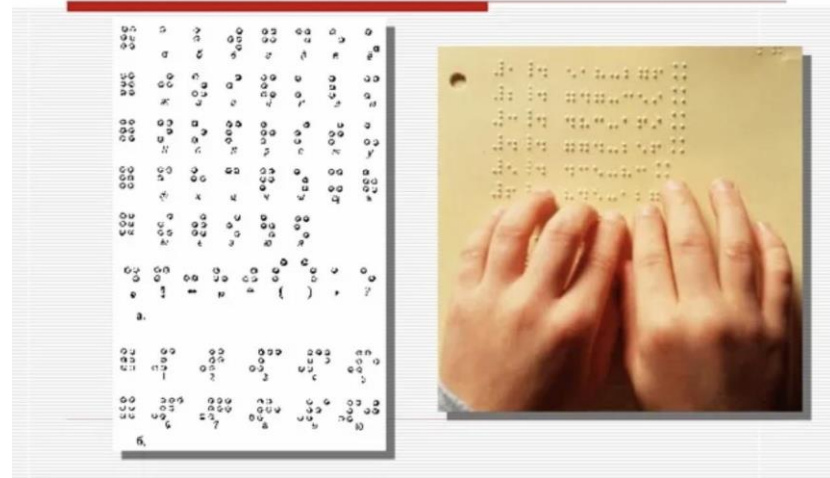
Тактильная карта исчезающих животных поможет незрячим школьникам и студентам понять внешнюю форму животных и местоположение их на карте, ощутить границы определенных районов, расположение городов Саратов, Энгельс и реки Волга в представленном фрагменте карты Саратовской области.

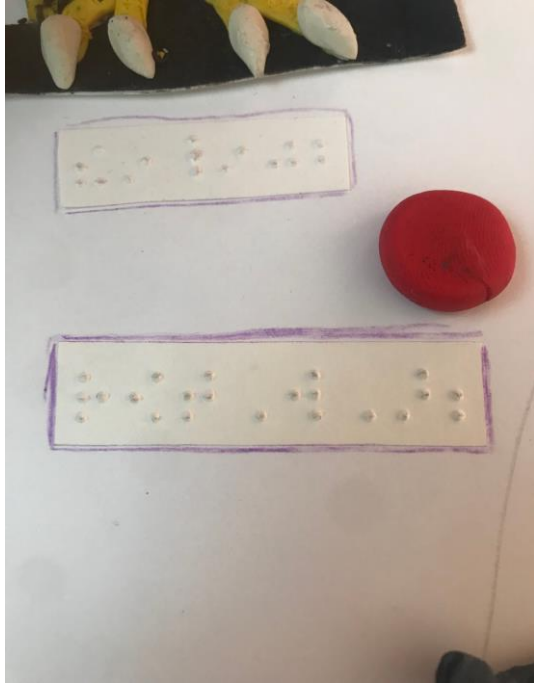


# Материалы



## Азбука Брайля для слепых





Написание названий животных  
шрифтом Брайля



Создание объемных изображений пластилином



## Филин (лат. *Bubo bubo*)



Наиболее крупных представителей отряда совообразных, характерные черты включают в себя массивное «бочкообразное» телосложение, рыхлое оперение, ярко-оранжевые глаза и пучки удлинённых перьев над ними



Ареал вида охватывает всю территорию области. Очень крупная сова размером почти с гуся (длина тела 60–75 см, размах крыльев 160–190 см, масса 2,0–3,3 кг).





## Суслик жёлтый (лат. *Spermophilus fulvus*)



Вес взрослых зверьков после спячки: самцов 700—900 г, самок 600—800 г, перед залеганием в спячку зверьки обоего пола весят до 1,6 кг. Длина хвоста 6,4—12 см (23—39 % длины тела).



Обитает в Южном Заволжье. Самый крупный из сусликов России: длина тела 23—38 см.



## Дрофа (лат. *Otis tarda*)



Дрофа по праву, может быть названа природным символом Саратовской области. Очень крупная птица массивного телосложения, с широкой грудной клеткой и толстой шеей. Самцы размером примерно с индюка, при этом почти вдвое тяжелее самок: их масса составляет 7—16 кг при длине до 105 см, в то время как самки обычно имеют длину 75—80 см и весят 4—8 кг. Крылья довольно длинные и широкие, их размах 190—260 см.

## Орлан-белохвост (лат. *Haliaeetus albicilla*)



Хищная птица из семейства ястребиных, одна из самых крупных хищных птиц. В Саратовской области признан малочисленным гнездящимся видом с тенденцией к росту численности.



Длина тела орлана-белохвоста составляет от 70 до 90 сантиметров, размах крыльев — от 200 до 230 сантиметров, масса — от 4 до 7 килограммов.



## Скопа (лат. *Pandionhaliaetus*)



В Саратовской области очень редкий гнездящийся вид. Длина тела скопы - 55-58 см, размах крыльев - около 1,5 м, а вес - до 1,5 кг.

Являясь одной из самых красивых и редких птиц на планете, от большинства соколообразных отличается тем, что питается в основном рыбой, выхватывая ее из воды.



## Украинская минога (лат. *Eudontomyzon mariae*)



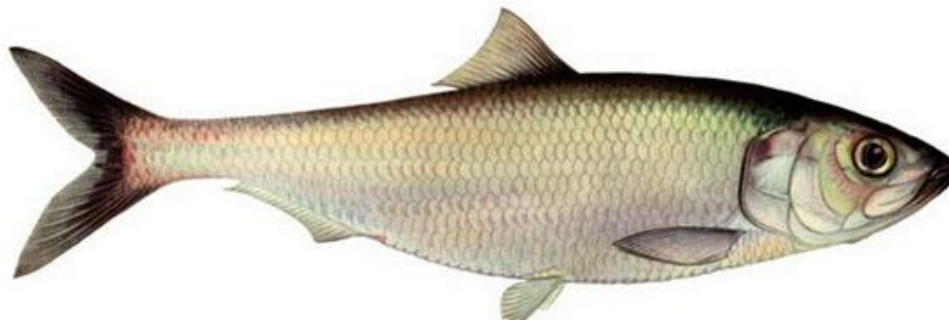
Широко распространённый вид миног предпочитает участки рек с быстрым течением и чистой водой. Достигает длины 22 см; средняя масса составляет 6,1 г. Рот в виде присасывательной воронки, вооружённой зубами — то острыми, то тупыми.



## Волжская сельдь (лат. *Alosa volgensis*)



Подобно другим рыбам семейства сельдевых, имеют сильно сжатое с боков тело, покрытое крупной, но нежною чешуею. Название «бешенка» получила за то, что во время нереста сильно плещется в воде. Средняя длина — 36—44 см, может достигать длины 52 см, вес до 2 кг.



## Стерлядь (лат. *Acipenser ruthenus*)



Рыба стерлядь относится к семейству осетровых и уже длительное время носит статус «царской». Длина тела достигает 125 см, вес — 16 кг (обычно меньше).






**Тактильная карта  
исчезающих  
животных**



## ИНТЕРНЕТ ИСТОЧНИКИ

 [«Пластилиновая живопись» как средство развития творческих способностей незрячих и слабовидящих учащихся. | Методическая разработка по теме: | Образовательная социальная сеть \(nsportal.ru\)](#)

 [Что такое Шрифт Брайля | Центр восстановления зрения \(cvz.ru\)](#)

 [Животные Саратовской области \(tursar.ru\)](#)

 [Красная книга Саратовской области - Красные книги Приволжского Федерального Округа | Некоммерческий учебно-познавательный интернет-портал Зоогактика \(zoogalaktika.ru\)](#)

 [Геопортал Русского географического общества \(rgo.ru\)](#)



Спасибо за внимание!